

AGENDA



Libellenwerkgroep Waasland
vergadering - 3 april 2017

- * verslag vergadering 29 oktober 2016 - *opmerkingen*
- * agenda 2017
 - * activiteiten Libellenvereniging Vlaanderen vzw (LVV)
 - * activiteiten Libellenwerkgroep Waasland
 - * andere
- * meetnetten
 - * variabele waterjuffer - vroege glazenmaker
- * projecten
 - * *Daknamse Meersen* *Tom Vermeulen*
 - * *Stropersbos* *Brigitte Van Passel*
 - * *poel van Erna*
- * zin in natuur.studie
- * communicatie
- * varia

activiteiten Libellenvereniging Vlaanderen vzw (LVV)

2017 - zondag 7 mei: Excursie in Landschap De Liereman (Oud-Turnhout)

2017 - zaterdag 20 mei: Het Molsbroek op 6 poten (Lokeren)

2017 - zaterdag 10 juni: Excursie op de Wurft en Buitengoor (Postel)

2017 - zaterdag 17 juni, voormiddagexcursie in Groen Neerland (Wilrijk)

2017 - zondag 18 juni: Namiddagexcursie naar De Zwarte Beek (Lummen)

2017 - zaterdag 24 juni: Excursie in De Linie en de Fondatie (Eksaarde)

Tom Vermeulen

2017 - zaterdag 8 juli: Dagexcursie in Pikhakendonk- 't Ven (Boortmeerbeek - Rijmenam)

2017 - zondag 30 juli: Excursie naar het Stropersbos (Stekene)

Brigitte Van Passel

2017 - zaterdag 12 augustus: Excursie naar het Bos van Aa en Kollintenbos (Zemst)

* activiteiten libellenwerkgroep Waasland - *afspraken data*

- * *project Stropersbos - beurtrol*
- * *project Daknamse Meersen*
- * *poel Erna*
- * *De Wilde Landen - Durmemeersen (weidebeekjuffer)*
- * *andere voorstellen ...*

* andere libellenactiviteiten

- * *Inventarisatie dagvlinders, libellen en waterjuffers (Bazel) - *Kruin**
15/04 - 20/05 - 17/06 - 15/07 - 19/08 - 16/09
- * *Libellenwandeling in de Fondatie (Sinaai) - *vzw Durme**
25/06

Variabele waterjuffer

Donkmeer - Tom Vermeulen

Eksaarde De Linie - Tom Vermeulen

Kallo Groot Rietveld - Chris De Buyzer - Kris Peeters

Kreken van Saleghem - Brigitte Van Passel - Chris De Buyzer

De Variabele waterjuffer komt voor vooral voor in matig tot voedselrijke plassen en vijvers die gekenmerkt worden door een goed ontwikkelde water- en oeverplantenvegetatie, maar ook in voedselrijkere vennen is ze te vinden. Een steekproef van 30 populaties wordt opgevolgd, waarvan er elk jaar 10 geteld worden. In het jaar dat een populatie geteld wordt, worden er minimaal twee transecttellingen uitgevoerd binnen de vliegtijd (mei-juni), bij goed libellenweer, tussen 11u en 16.30u. Een teltransect is gelegen langs de oever en is ongeveer 100 m lang (afhankelijk van de hoeveelheid geschikt habitat). Tijdens een telling wordt het transect traag afgewandeld en worden alle adulten geteld tot een afstand van 2 meter op de oever en 3 meter boven het water.

Vroege glazenmaker

Kallo Groot Rietveld - Chris De Buyzer - Kris Peeters

Kreken van Saleghem - Brigitte Van Passel - Chris De Buyzer

Molsbroek- Tom Vermeulen

Rupelmondse kreek en Bazelse polder - Frank Cornelis

De Vroege glazenmaker komt voor aan matig tot voedselrijke plassen en vijvers. Ook is ze te vinden aan voedselrijke vennen. De oevervegetatie is goed ontwikkeld en bijna steeds komt er riet of lisdodde voor. De soort kende de laatste 10 jaar een sterke toename en uitbreiding in Vlaanderen. Hierdoor zijn de aantallen op heel wat nieuwe locaties nog vrij laag. Een steekproef van 30 populaties wordt opgevolgd, waarvan er elk jaar 10 geteld worden. In het jaar dat een populatie geteld wordt, worden er minimaal twee transecttellingen uitgevoerd binnen de vliegtijd (20 mei-30 juni), bij goed libellenweer, tussen 11u en 16.30u. Een teltransect is gelegen langs de oever en is ongeveer 100 m lang (tot maximum 500 m afhankelijk van de hoeveelheid geschikt habitat). Tijdens een telling wordt het transect traag afgewandeld en worden alle adulten geteld tot een afstand van 2 meter op de oever en 5 meter boven het water.

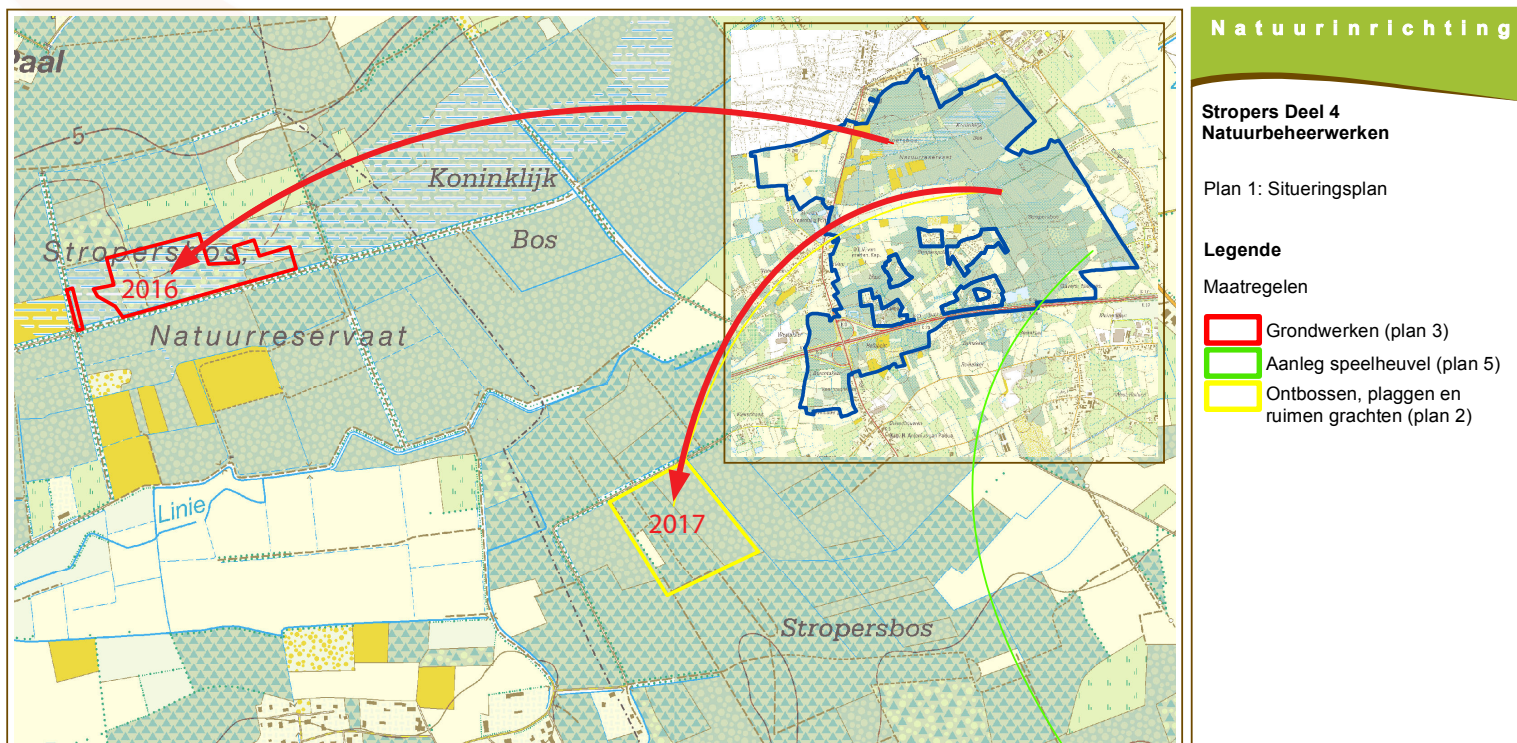
✧ Stropersbos - Brigitte Van Passel

✧ Stropersbos West

- * transect uitstippelen projectgebied
soorten - aantallen
- * individuele waarnemingen
in gans gebied
soorten
- * biotopen onderzoek

✧ Stropersbos Oost

- * kennismaking & bepalen projectgebied
soorten
- * individuele waarnemingen
in gans gebied
soorten



* *Communicatie*

- * werkgroep ook op website van vzw Durme - artikels gevraagd
- * resultaten projecten op de website
- * verwerken van deze gegevens in de vorm van artikels voor lokale tijdschriften: Natuurpunt, vzw Durme, ...

* *Zin in natuurstudie*

De aanvraag 'Zin in Natuur.Studie' voor de Libellenwerkgroep Waasland werd voor 2016 ingevuld en doorgestuurd. Annelies Jacobs (natuurpunt studie) heeft de aanvullingen verwerkt en dat brengt het eindtotaal op **400 euro**, een mooi bedrag!

* *Varia*

- * Standpunt tov diegene die onder de naam van de werkgroep, de toegangsregels willen omzeilen; (voor mij kan dat niet, afspraak met boswachter respecteren)