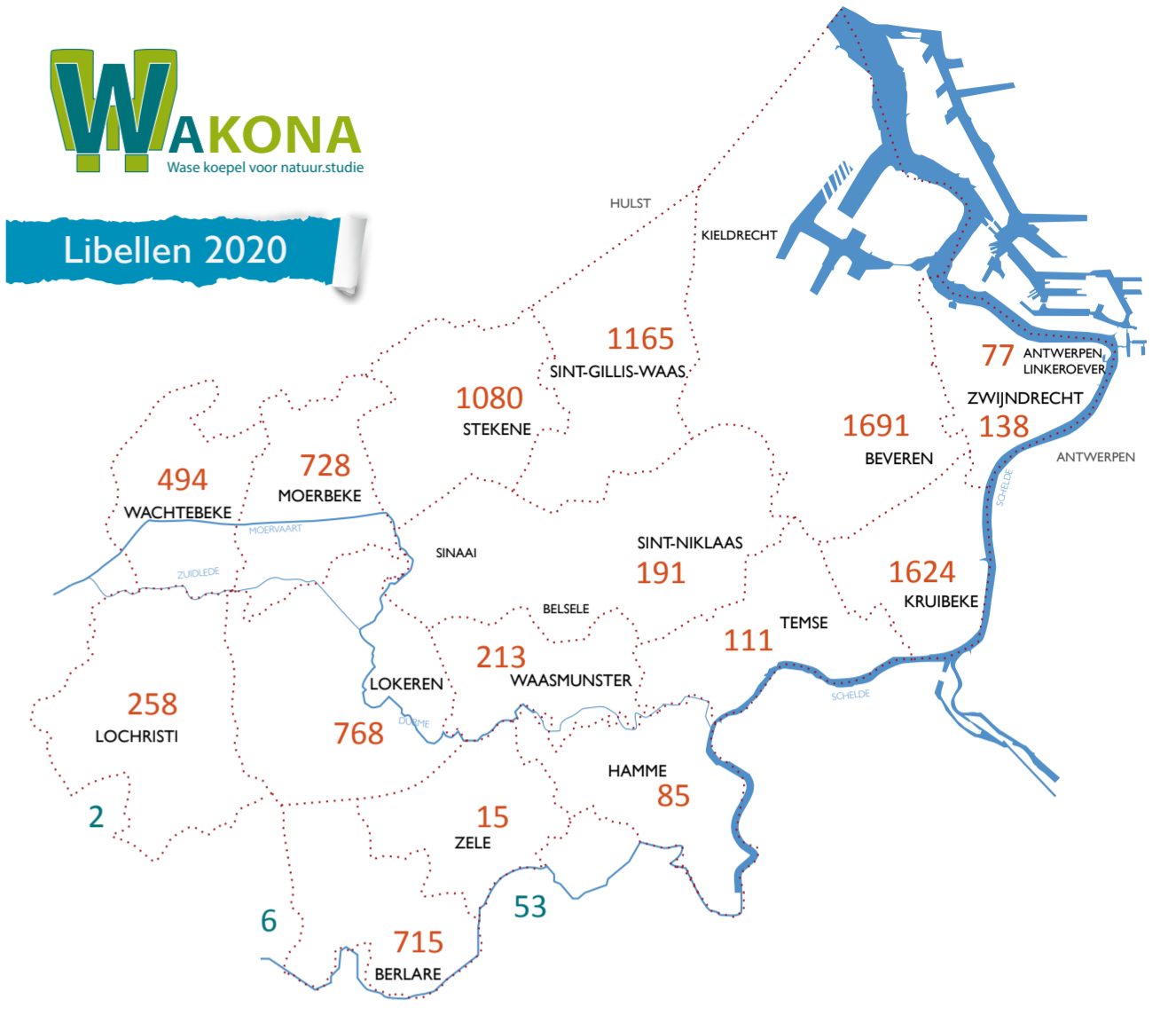


# Jaarverslag in één oogopslag

wakona.waarnemingen.be			2012	2013	2014	2015	2016	2017	2018	2019	2020		
Weidebeekjuffer	Calopteryx splendens	A	2	31	10	23	19	30	12	6	17	☞	150
Zwervende pantserjuffer	Lestes barbarus	Z	3	4	9	15	66	72	351	302	181	☞	1003
Tangpantserjuffer	Lestes dryas	Z	4	2	2	2*	4*	11	29	49	24	☞	127
Gewone pantserjuffer	Lestes sponsa	A	9	14	15	20	78	42	119	36	19	☞	352
Tengere pantserjuffer	Lestes virens	Z	16	14	9		46	43	38	177	74	☞	417
Houtpantserjuffer	Chalcolestes viridis	A	125	108	151	120	194	137	166	238	239	☞	1478
Bruine winterjuffer	Sympecma fusca	VA	26	42	35	40	66	441	352	445	618	☞	2065
Koraaljuffer	Ceragrion tenellum	VA	15	11	5	12	6	15	4	1	12	☞	81
Azuurwaterjuffer	Coenagrion puella	A	120	165	170	190	293	305	361	210	593	☞	2407
Variabele waterjuffer	Coenagrion pulchellum	VA	16	31	31	32	35	72	153	52	353	☞	775
Gaffelwaterjuffer	Coenagrion scitulum	VA	8	19	25	51	81	71	196	99	196	☞	746
Watersnuffel	Enallagma cyathigerum	A	75	53	59	78	144	471	693	134	244	☞	1951
Kanaaljuffer	Erythromma lindenii	VA	6	10		12	63	37	103	12	38	☞	281
Grote roodoogjuffer	Erythromma najas	A	38	64	63	90	95	134	201	47	207	☞	939
Kleine roodoogjuffer	Erythromma viridulum	A	24	29	46	50	113	113	122	64	121	☞	682
Lantaarntje	Ischnura elegans	A	203	215	224	293	482	644	1049	431	984	☞	4525
Tengere grasjuffer	Ischnura pumilio	VA	18	6	10	16	86	44	29	11	21	☞	241
Vuurjuffer	Pyrrhosoma nymphula	A	60	112	113	107	87	114	141	106	254	☞	1094
Blauwe breedscheenjuffer	Platycnemis pennipes	A	57	53	49	73	90	144	185	200	244	☞	1095

wakona.waarnemingen.be			2012	2013	2014	2015	2016	2017	2018	2019	2020		
Zuidelijke glazenmaker	Aeshna affinis	ZZ			1	1	4	2	68	90	62	☞	228
Blauwe glazenmaker	Aeshna cyanea	A	45	83	71	63	89	85	69	53	74	☞	632
Bruine glazenmaker	Aeshna grandis	VA	10	22	17	13	45	47	29	47	29	☞	259
Vroege glazenmaker	Aeshna isoceles	Z	11	21	40	53	124	139	204	160	373	☞	1125
Paardenbijter	Aeshna mixta	A	192	187	276	213	453	353	342	320	355	☞	2691
Zadellibel	Anax ephippiger	ZZ							1	55		☞	56
Grote keizerlibel	Anax imperator	A	80	127	153	225	274	314	404	319	484	☞	2380
Zuidelijke keizerlibel	Anax parthenope	Z	1	7	6	18	8	15	56	76	74	☞	261
Glassnijder	Brachytron pratense	VA	5	8	23	14	39	62	181	75	310	☞	717
Plasrombout	Gomphus pulchellus	VA	11	4	12	10	19	22	14	21	19	☞	132
Smaragdlibel	Cordulia aenea	VA	5	13	25	24	42	76	118	58	177	☞	538
Vuurlibel	Crocothemis erythraea	VA	33	37	44	114	56	163	212	84	135	☞	878
Venwitsnuitlibel	Leucorrhinia dubia	Z					1*	1	2		1	☞	5
Gevlekte witsnuitlibel	Leucorrhinia pectoralis	ZZ							10	2		☞	12
Noordse witsnuitlibel	Leucorrhinia rubicunda	Z							2			☞	2
Platbuik	Libellula depressa	A	51	48	60	85	91	72	148	59	148	☞	762
Bruine korenbout	Libellula fulva	Z	23	34	33	51	47	82	100	105	275	☞	750
Viervlek	Libellula quadrimaculata	A	27	51	76	104	113	201	281	97	238	☞	1188
Zuidelijke oeverlibel	Orthetrum brunneum	ZZ		1			1					☞	2
Gewone oeverlibel	Orthetrum cancellatum	A	133	156	195	356	384	656	815	546	769	☞	4010
Beekoeverlibel	Orthetrum coerulescens	Z				2	1				1	☞	4
Zwarte heidelibel	Sympetrum danae	VA	12	14	12	4	25	5				☞	72
Zwervende heidelibel	Sympetrum fonsolombii	Z	5	10	5	54	6	78		274	21	☞	453
Zuidelijke heidelibel	Sympetrum meridionale	ZZ		3	1	2	5	6	9	114	104	☞	244
Bloedrode heidelibel	Sympetrum sanguineum	A	117	198	240	276	589	792	1034	1136	903	☞	5285
Bruinrode heidelibel	Sympetrum striolatum	A	162	104	183	124	439	219	227	232	352	☞	2042
Steenrode heidelibel	Sympetrum vulgatum	Z	21	42	23	24	45	72	35	4	17	☞	283
Juffer spec.	Zygoptera spec.	A		2	5	7	9	7	4	5	11		50
Libel spec.	Anisoptera spec.	A	12	16	32	31	31	34	18	30	43		247
<b>TOTAAL AANTAL LIBELLENWAARNEMINGEN*</b>			<b>1781</b>	<b>2171</b>	<b>2559</b>	<b>3092</b>	<b>4988</b>	<b>6443</b>	<b>8687</b>	<b>6582</b>	<b>9414</b>		
<b>TOTAAL AANTAL SOORTEN goedgekeurd /*</b>			<b>38</b>	<b>40</b>	<b>39</b>	<b>39/40*</b>	<b>41/43*</b>	<b>41</b>	<b>42</b>	<b>41</b>	<b>41</b>		<b>46</b>



In 2020 werden **9414** waarnemingen ingevoerd door **326** waarnemers.

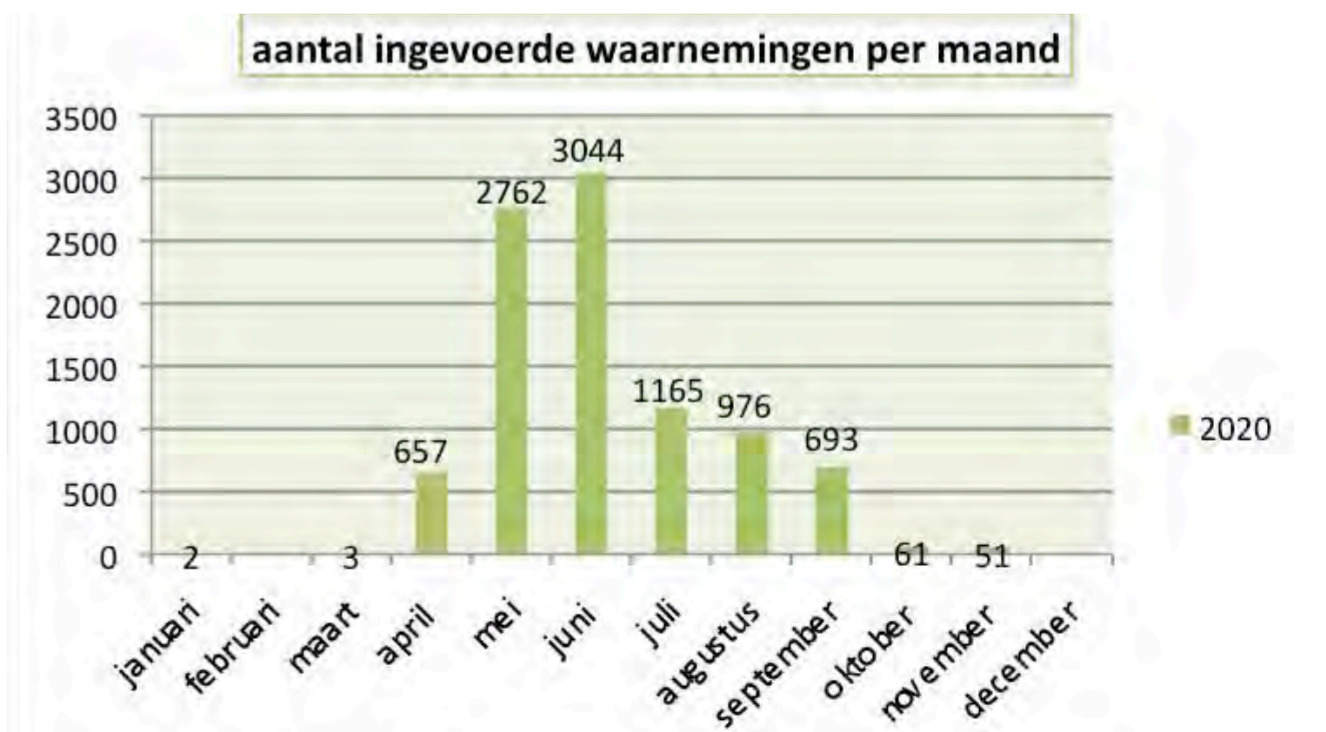
**3459** waarnemingen werden door de admins beoordeeld. **4298** waarnemingen werden automatisch gevalideerd en **148** waarnemingen via Obsidentify. **1509** waarnemingen werden nog niet gevalideerd. (5 januari 2021)

**55%** van de waarnemingen werden doorgegeven via ObsMapp/iObs. **33%** werd ingebracht als losse waarneming, **9%** via meetnetten.be, **1%** via Obsidentify en **2%** van de waarnemingen werd gekopieerd.

De eerste waarneming was op **6 januari 2020** - bruine winterjuffer, de laatste waarneming op **23 november 2020** - bruinrode heidelibel.

In totaal **41** verschillende soorten, **19** soorten juffers en **22** soorten 'echte libellen'. **7** hiervan behoren tot de zeldzame soorten, **2** tot de zeer zeldzame.

Dit brengt het totaal waargenomen soorten in het Wakona-werkingsgebied in de periode **2012-2020** op **46** soorten.



**libellenwaarneming:** waarneming van een soort op een bepaalde dag op een bepaalde plaats door een waarnemer