

Absintmonnik (*Cuculia absinthii*)

Philippe Van De Velde



Foto: Dirk Baert

Absintmonnik (*Cuculia absinthii*)

- Uil die niet gemakkelijk op licht komt (vliegperiode : juli/augustus)
 - => zoeken van rupsen (augustus/september)
- Waardplant : Bijvoet (ook Absintalsem ?)
- VI : zeldzaam
- NI : RL : Bedreigd
- Poppen kunnen meerdere jaren in de grond blijven (Voogd)

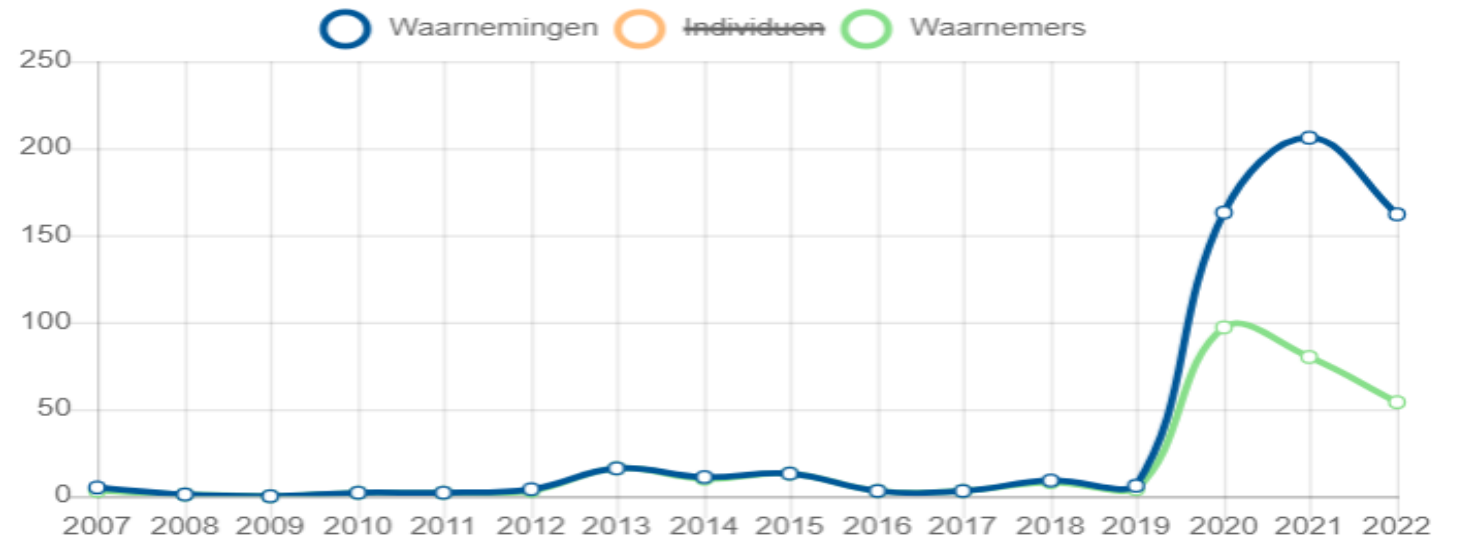
- Er bestaat ook een Bijvoetmonnik (*Cuculia artemisiae*), van deze zijn slechts enkele oude waarnemingen bekend.
 - Rups ook op Bijvoet, maar met puntige uitsteeksels.

Absintmonnik (*Cuculia absinthii*)

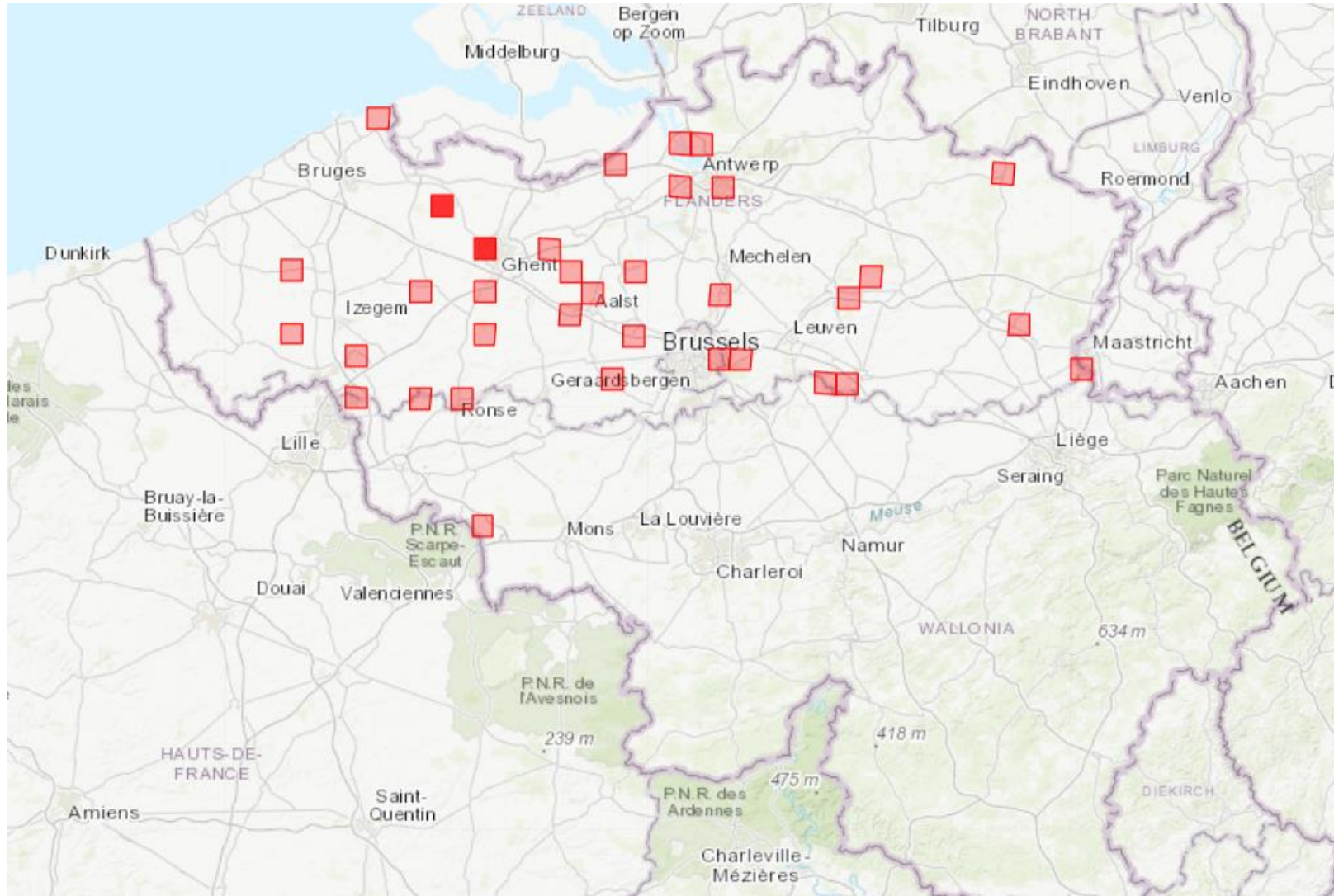
- Waarnemingen voorbije jaren :

Per jaar

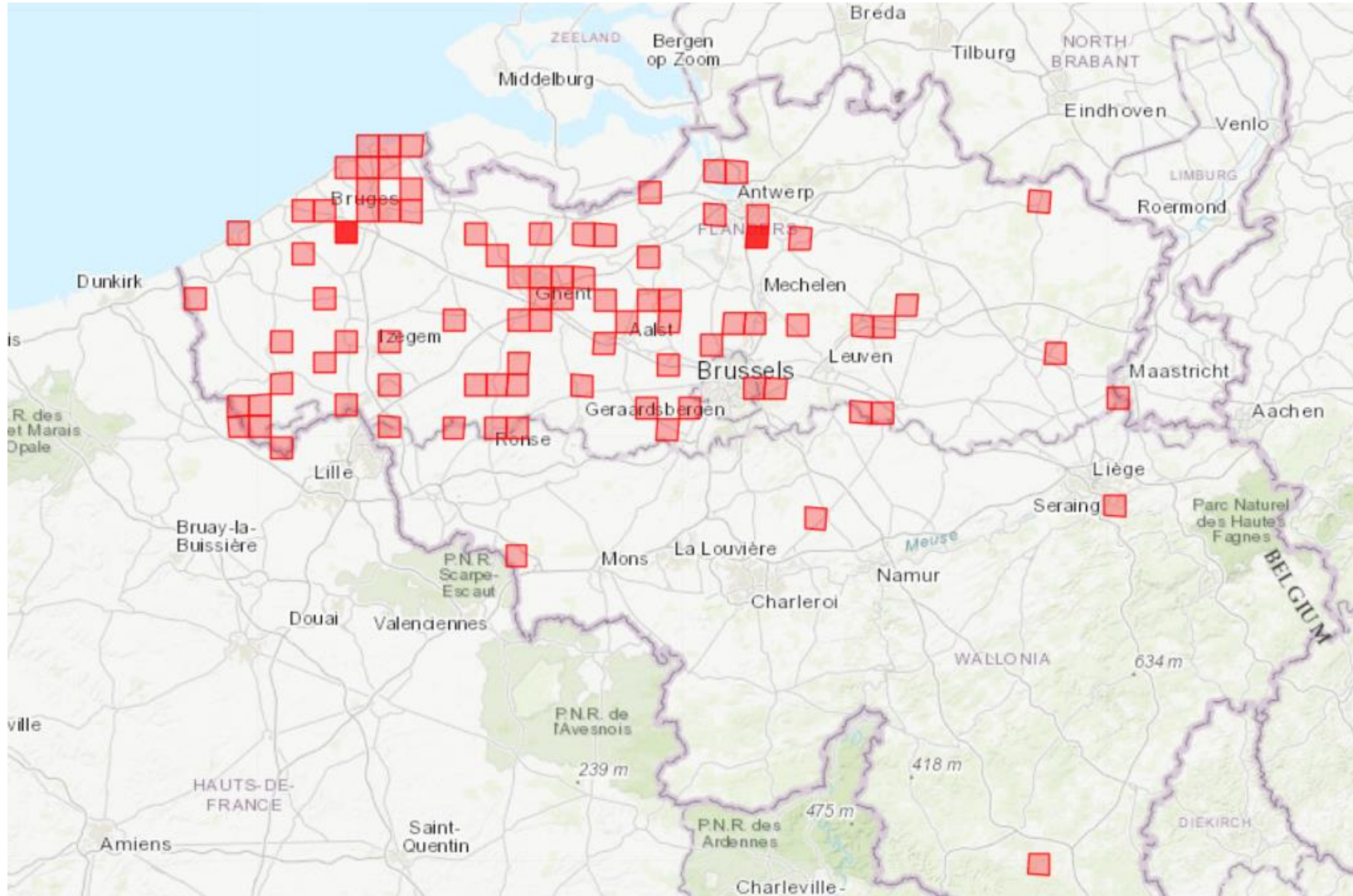
Jaar	Waarnemingen	Individueen	Waarnemers	Gemeentes
2022	162	211	54	42
2021	206	336	80	53
2020	163	247	97	47
2019	6	9	4	4
2018	9	13	8	7
2017	3	5	3	3



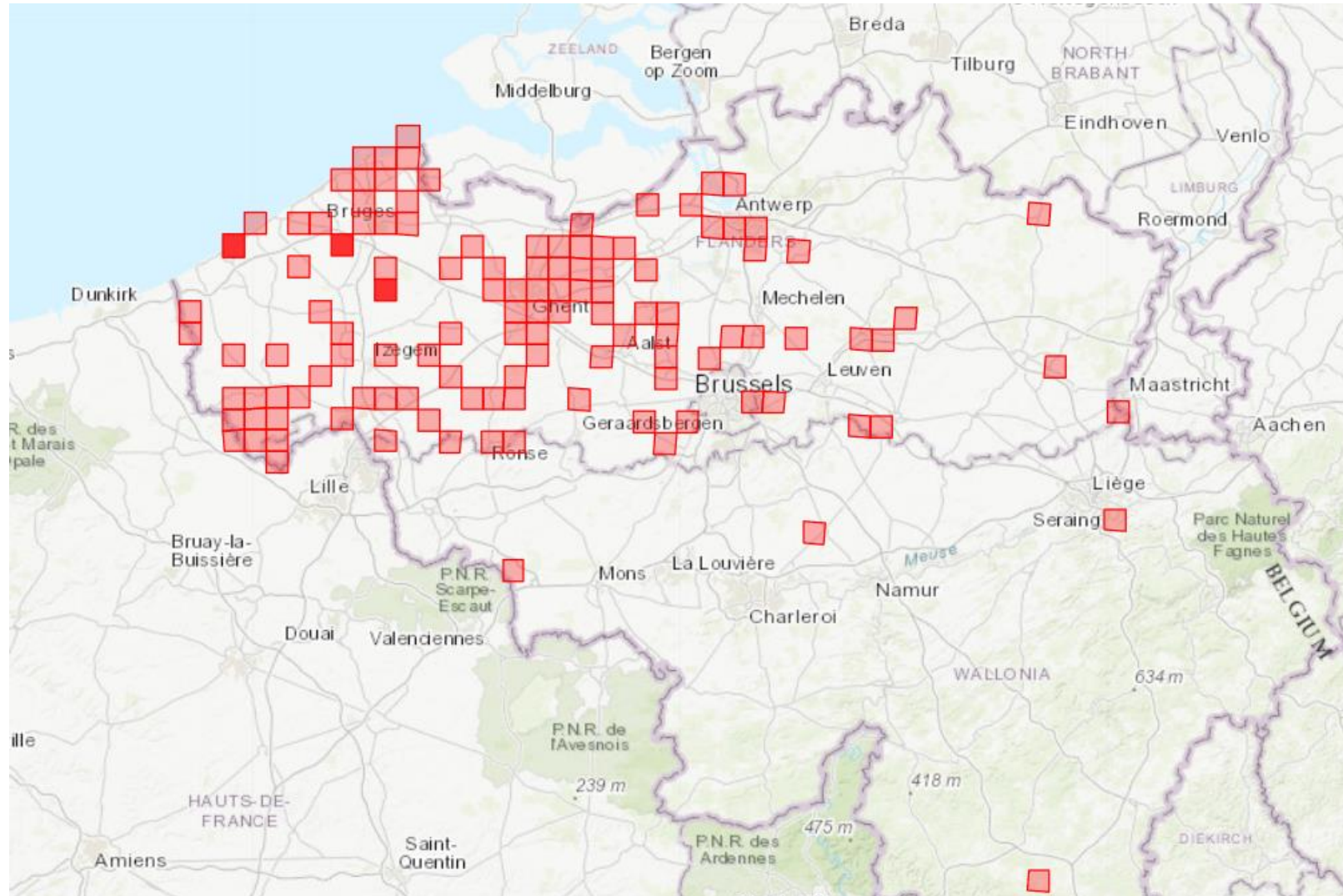
Absintmonnik (*Cuculia absinthii*) tot 2019



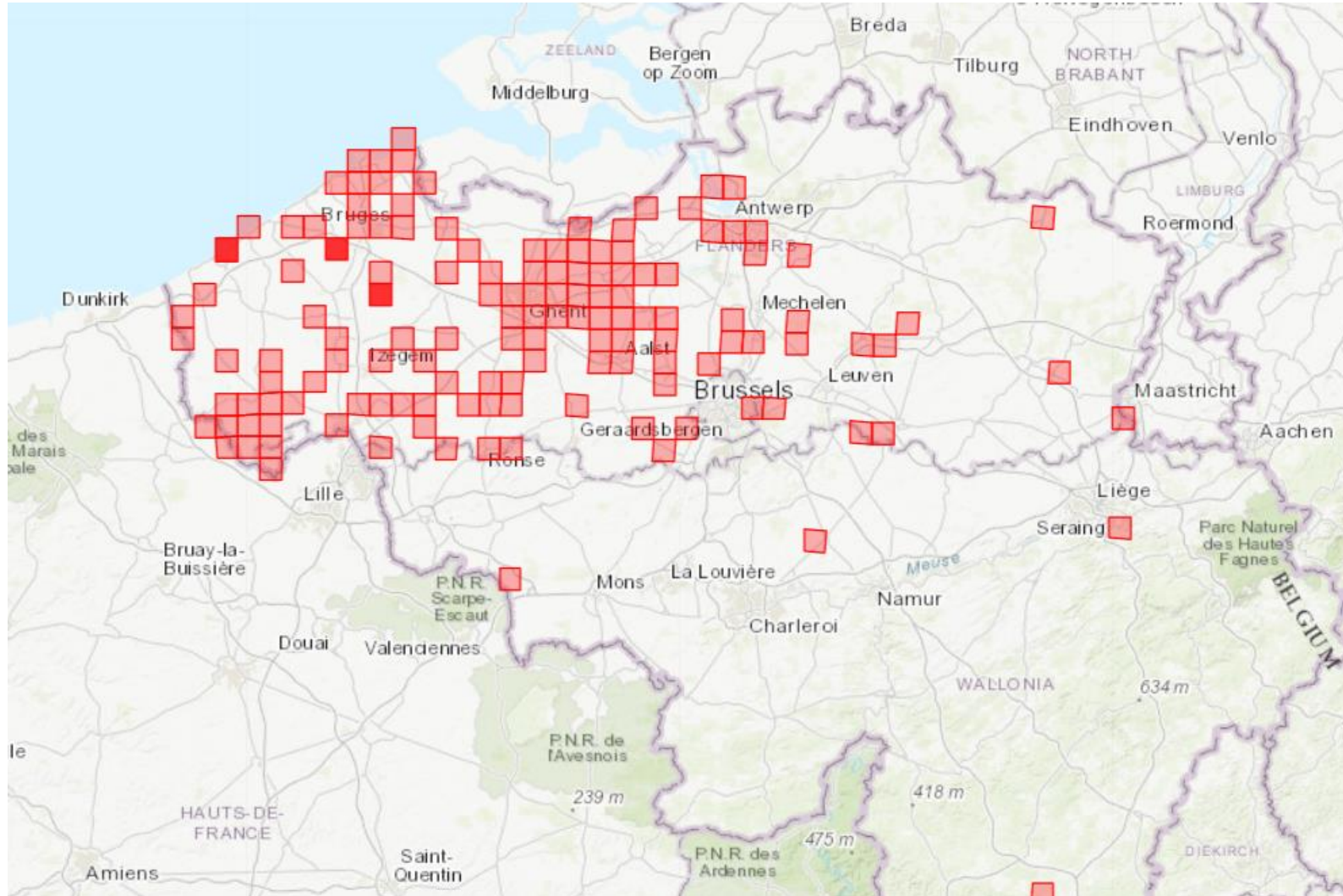
Absintmonnik (*Cuculia absinthii*) tot 2020



Absintmonnik (*Cuculia absinthii*) tot 2021



Absintmonnik (*Cuculia absinthii*) tot 2022



Werkgroep nachtvlinders Waasland

- Sinds najaar 2020 gestart met inventarisatie na een oproep om rupsen te zoeken via facebook van Wim Veraghtert.
- Zoekgebied: Regio Waasland, Gentse kanaalzone en Scheldevallei
- Resultaten: Ongeveer 200 puntlocaties waar één of meerdere rupsen zijn aangetroffen.
- Verspreiding: enorme toename 1-km hokken

Jonge rups Absintmonnik (*Cuculia absinthii*)



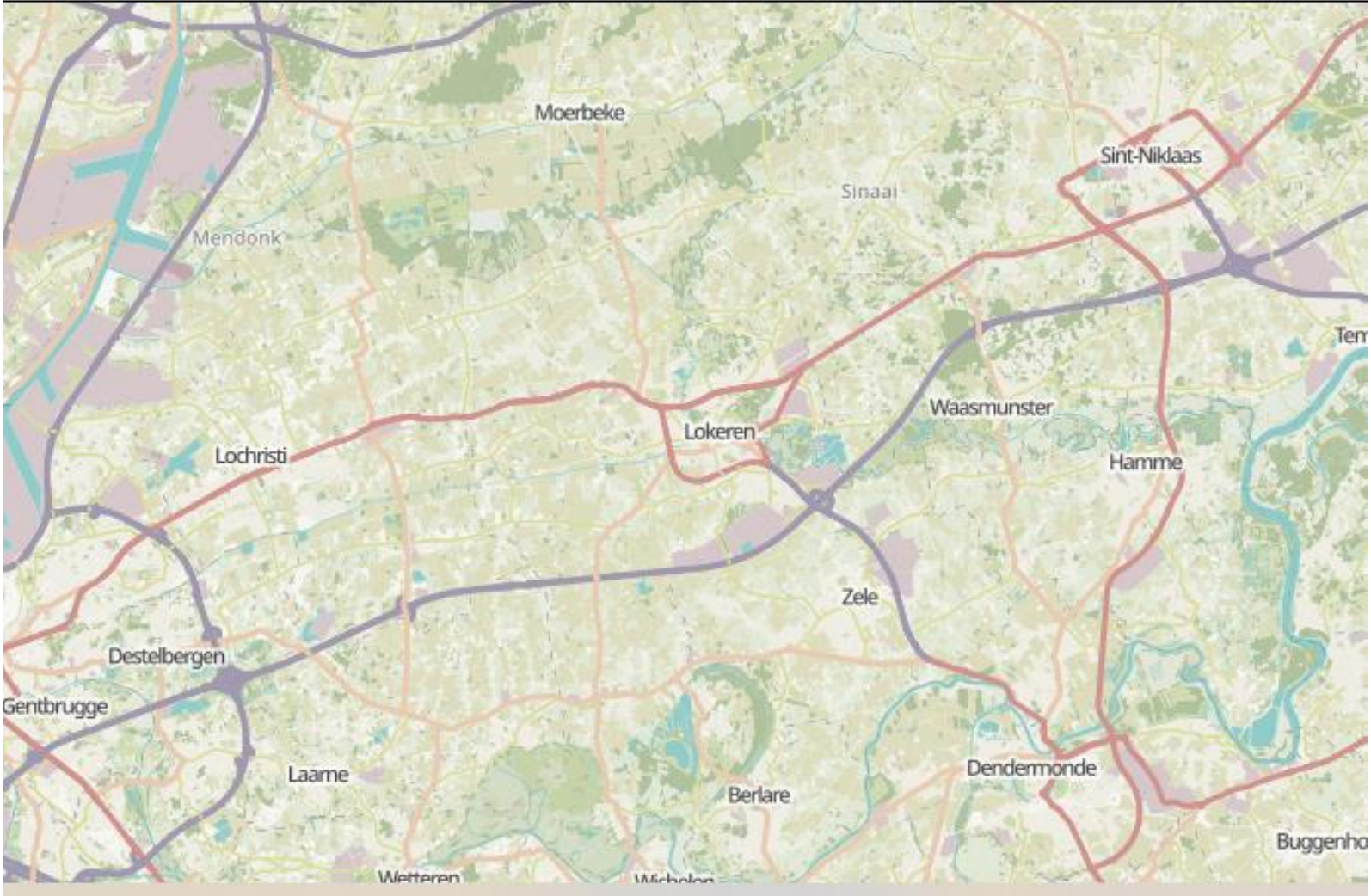
Foto Kurt Jonckheere

Rupsen in latere stadia

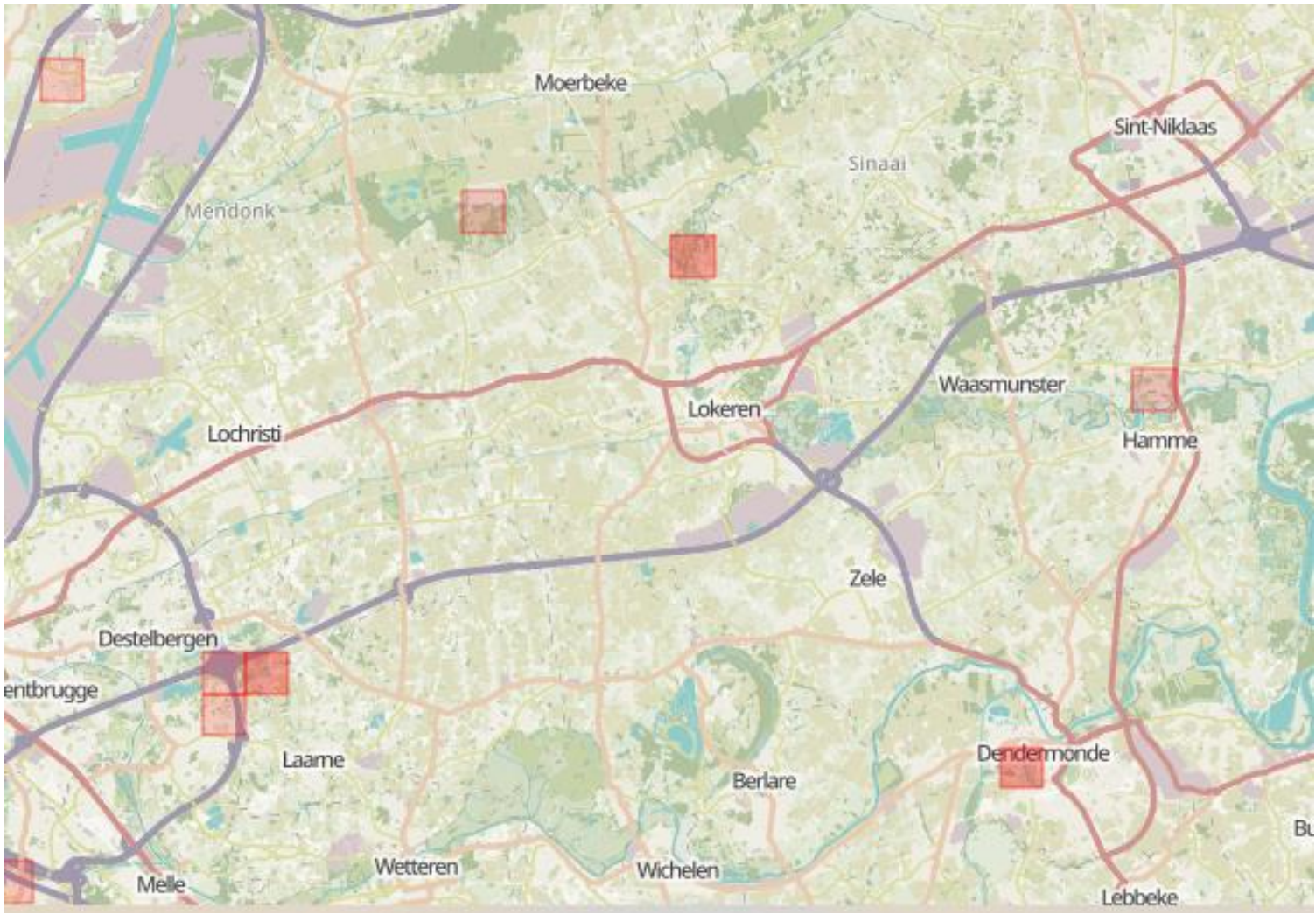


Foto's Kurt Jonckheere

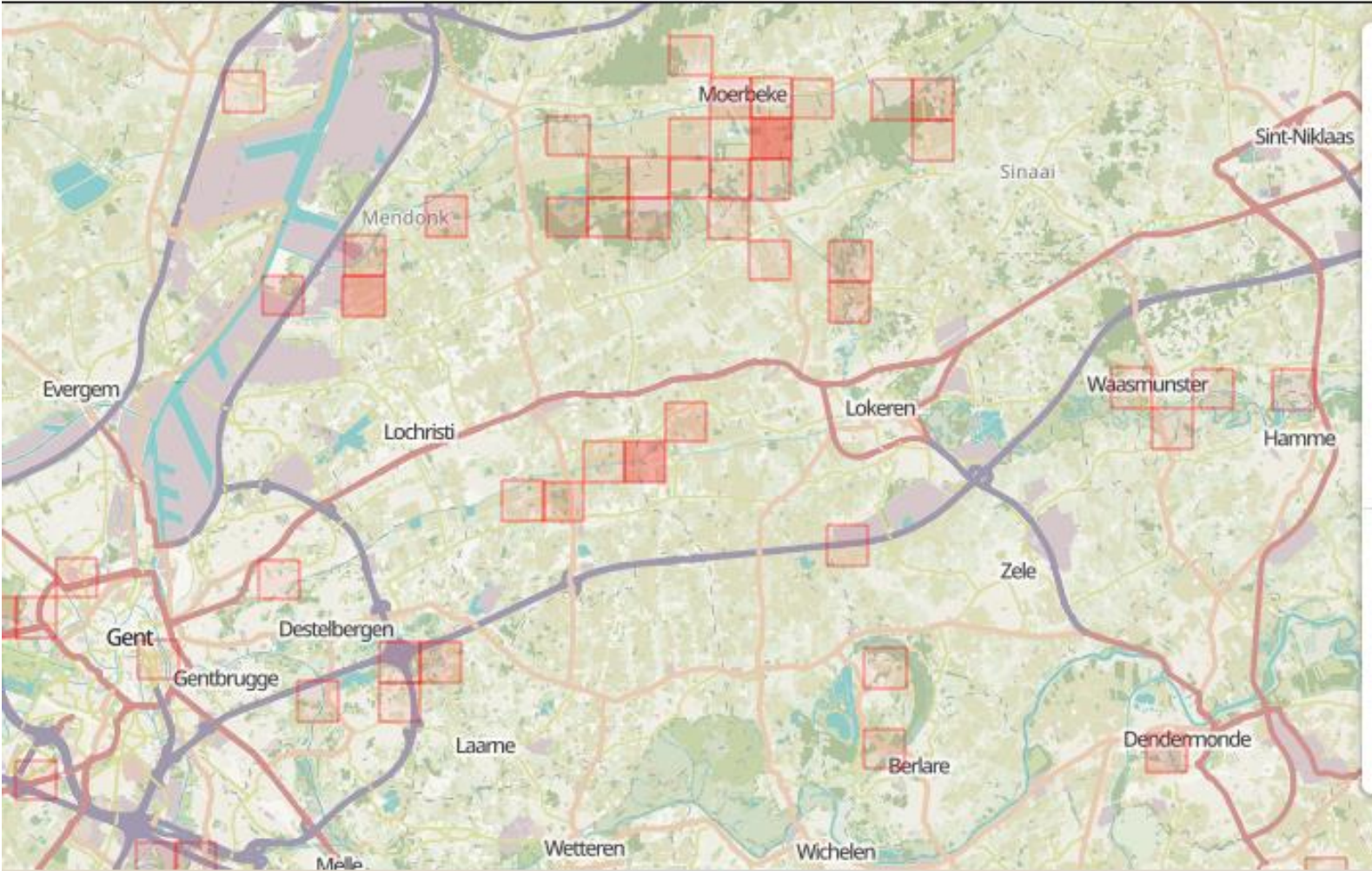
Zoekgebied werkgroep 2019



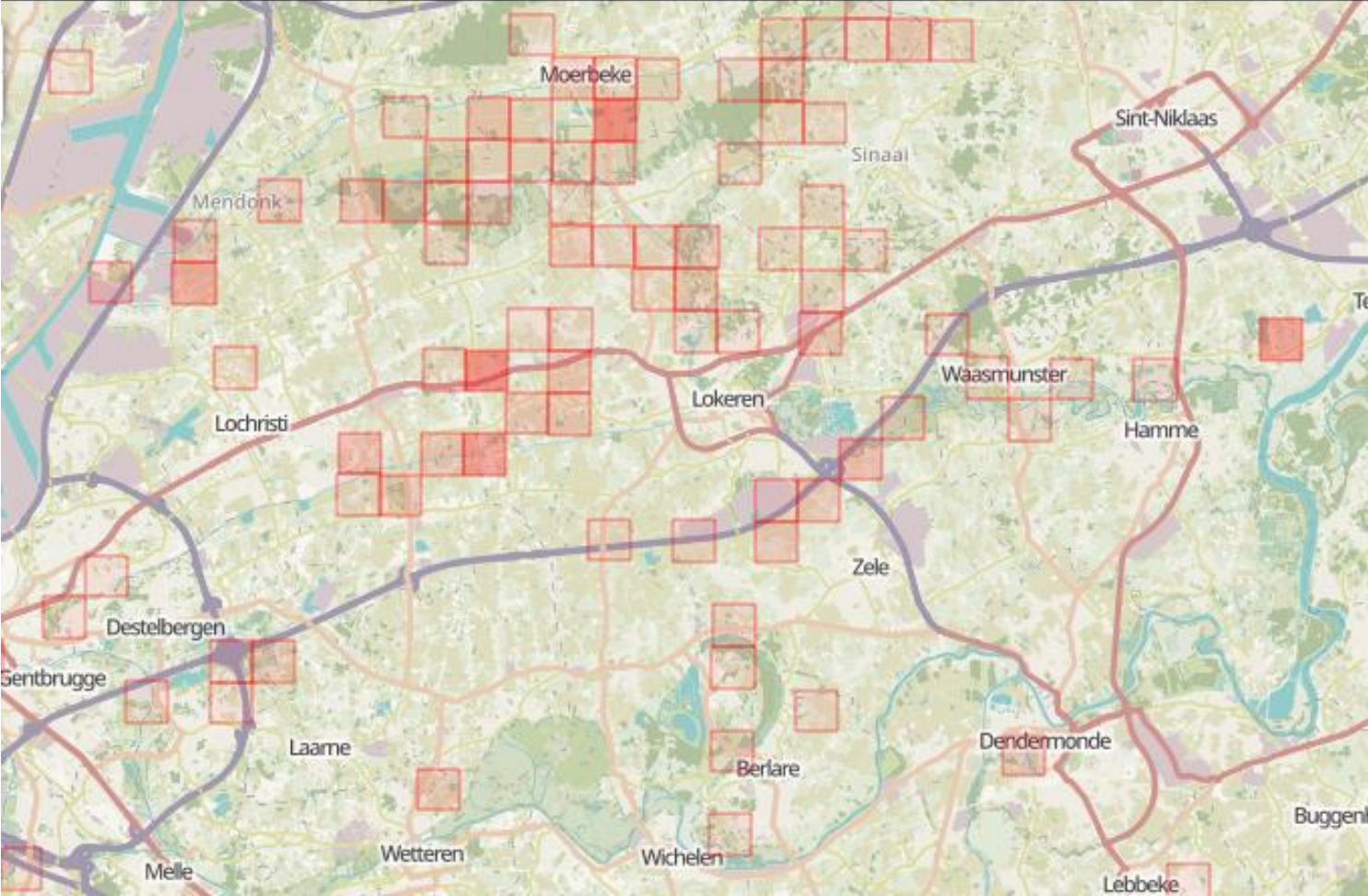
Zoekgebied werkgroep 2020



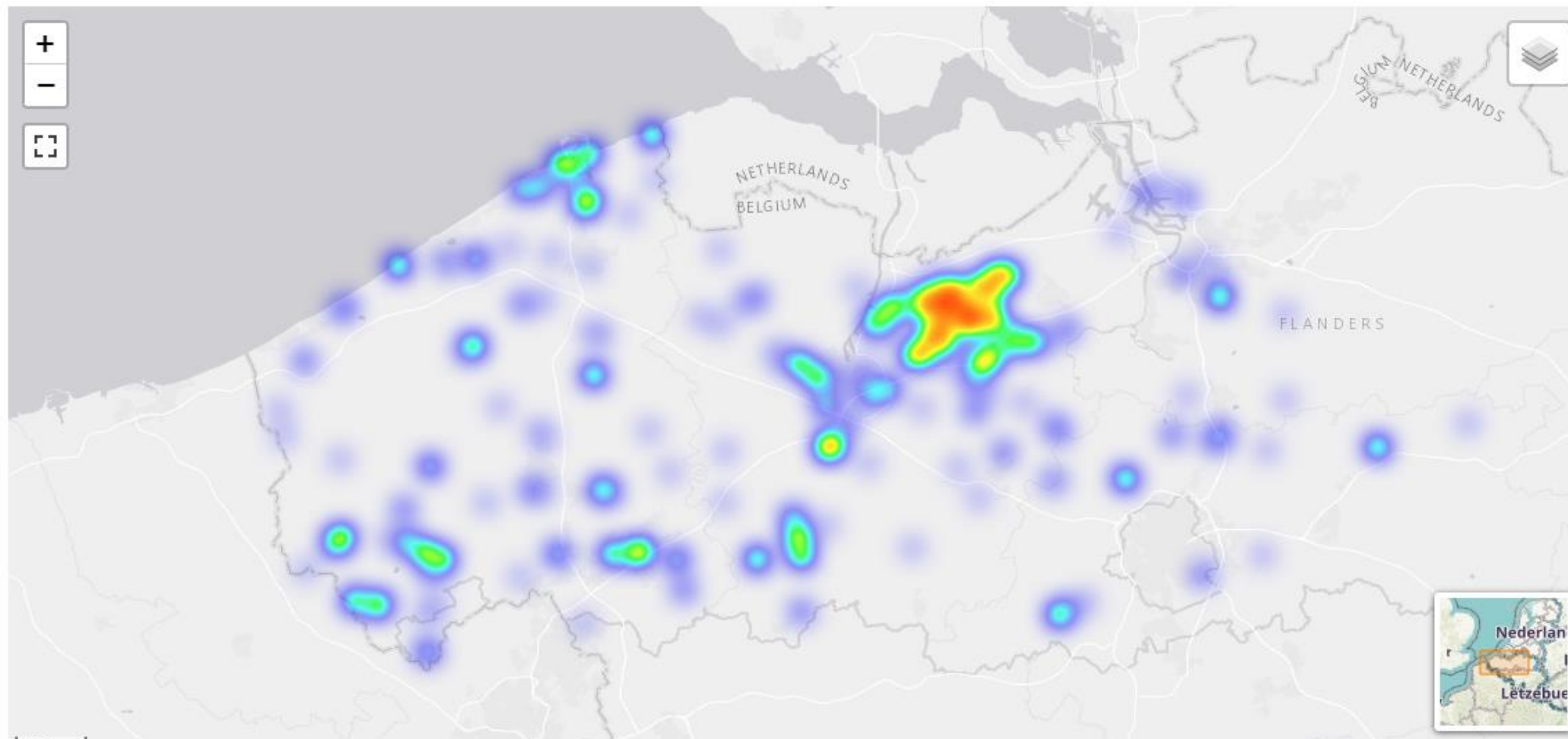
Zoekgebied werkgroep 2021



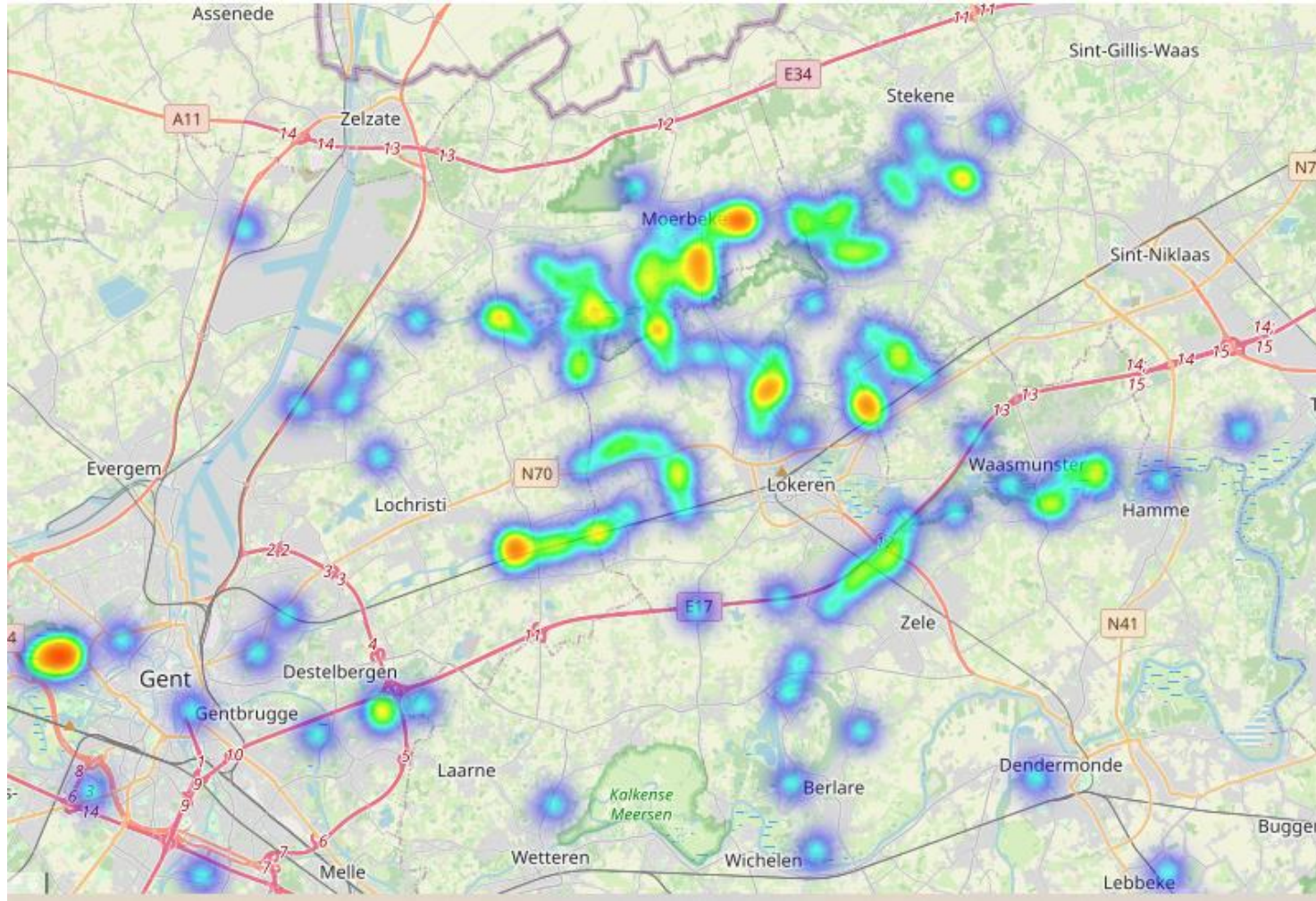
Zoekgebied werkgroep 2022



Heatmap Vlaanderen

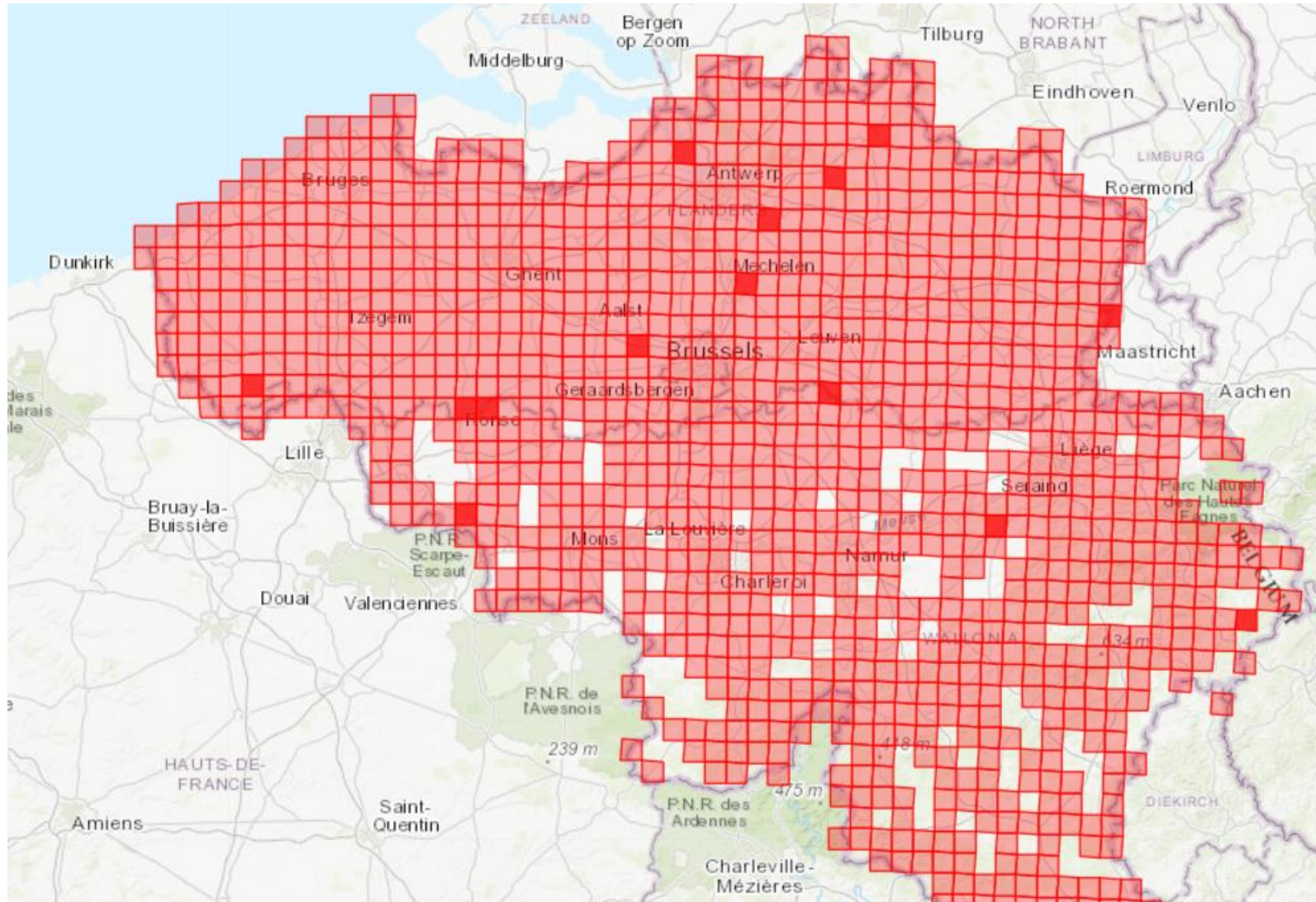


Heatmap regio werkgroep



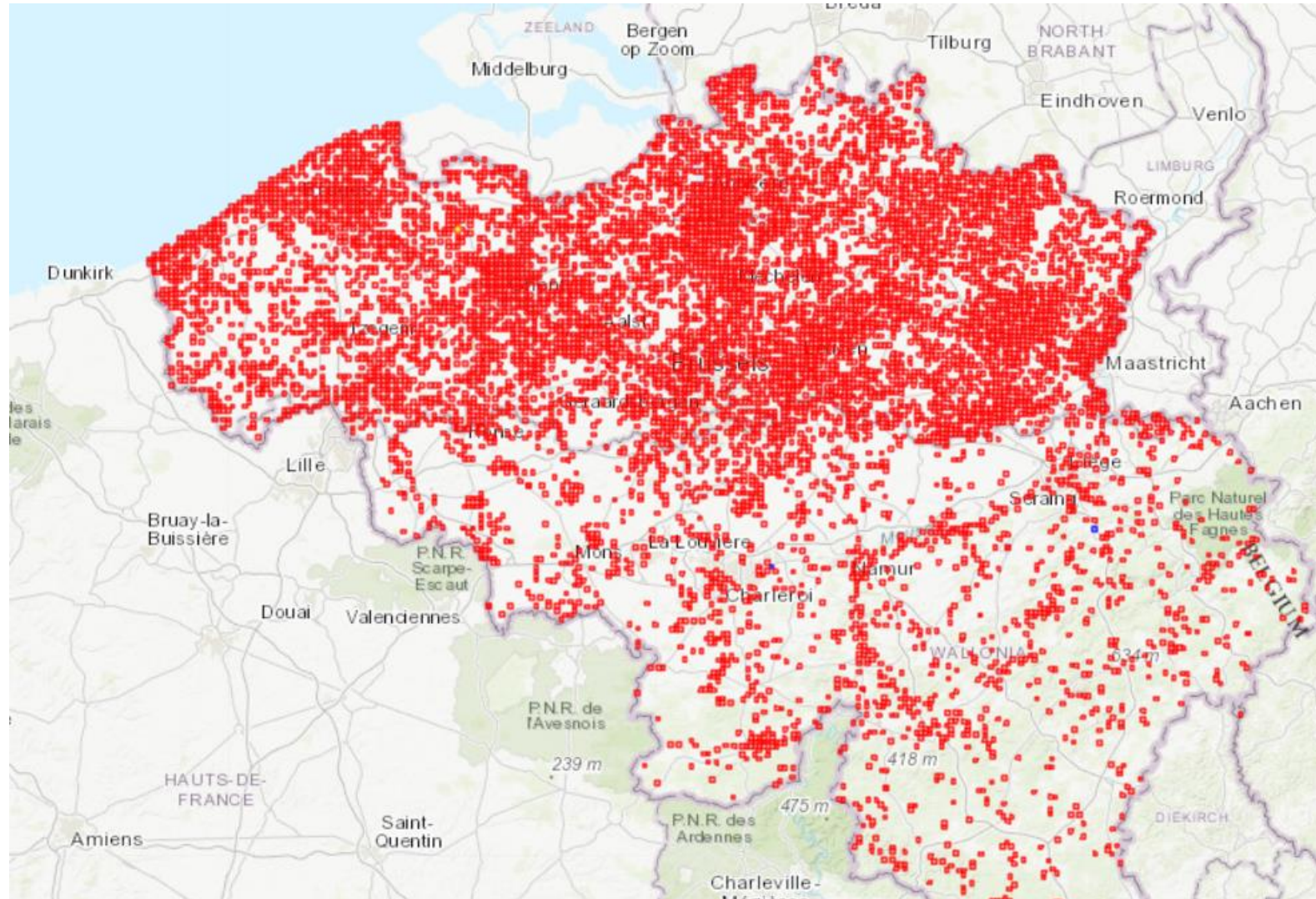
Bijvoet (*Artemisia vulgaris*)

- 5km-grid



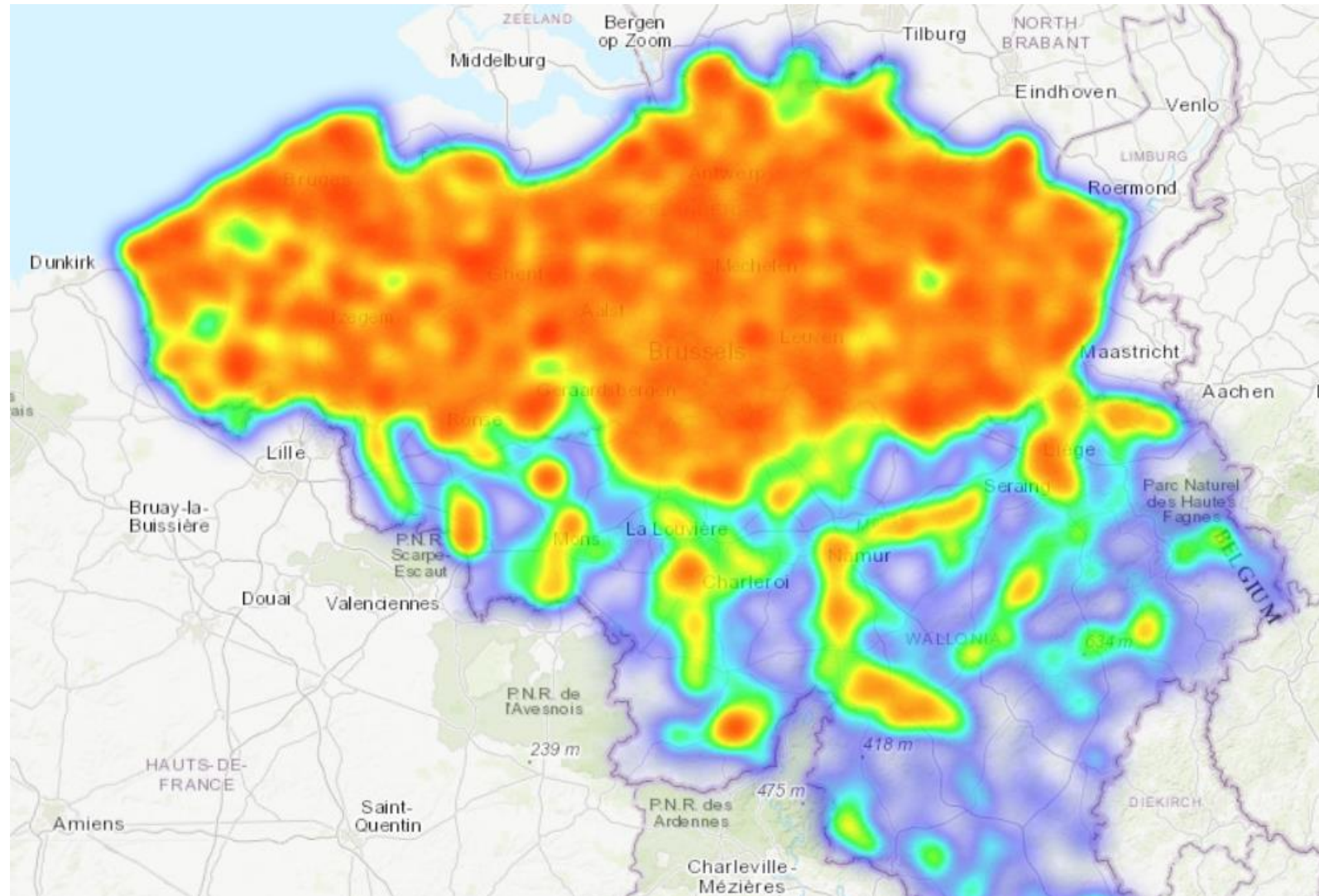
Bijvoet (*Artemisia vulgaris*)

- 1km-grid



Bijvoet (*Artemisia vulgaris*)

- heatmap



Bijvoet (*Artemisia vulgaris*) is algemeen versus vindplaatsen rupsen

- Vindplaats rupsen in 2022 op basis van www.durmevallei.be
 - 84 Locaties waarnemingen.
 - In de buurt van waterloop 46 locaties of 55,5%
 - In de buurt van een landbouwweg / akkerrand 29 locaties of 34%
 - Langs spoorweg 6 of 7%
 - Opmerking buiten Durmevallei piek langs spoorweg te Beervelde
 - Andere 3 of 3,5%
- **Opvallend geen enkele rups is gevonden op grote open plekken met veel waardplanten.**
 - Vb. Industrieterrein E-17/3
 - Vb. Site van Oud slachthuis Lokeren