



WAKONA

Wase koepel voor natuur.studie

voorstelling werkgroepen

Wase Koepel voor natuur.studie of kort WAKONA is een gemeenschappelijk, overkoepelend initiatief van Natuurpunt (verschillende afdelingen en werkgroepen), vzw Durme en waaraan ook enkele andere verenigingen en onafhankelijke werkgroepen meewerken.'

Wakona werkingsgebied

Waasland, Antwerpen-Linkeroever, Zwijndrecht, Hamme, Zele en Berlare



- **Ablo**
- Invertebratenwerkgroep Kruin
- **JNM Waasland**
- **Libellenwerkgroep Waasland**
- Milieuwerkgroep Ons Streven
- MWW "Mycologische Werkgroep Waasland"
- **Nachtvlinderwerkgroep Waasland**
- Natuurstudiewerkgroep Antwerpen Linkeroever & Zwijndrecht
- Natuurstudiewerkgroep Beveren
- **Natuurstudiewerking Waasland Kern Haven**
- **Natuurstudiewerkgroep Waasland-Noord**
- Paddenstoelenwerkgroep 'DE TAKRUITERTJES'
- **Project dagvlinders Durme- en Scheldegebied**
- **Scousele Plantenstudiegroep**
- **Scousele Natuurfotograf ewerkgroep KLIK**
- **Scousele Vogelwerkgroep Suskewiet**
- **Uilenwerkgroep Waasland**
- **Vogelwerkgroep Durmevallei**
- **Zoogdierenwerkgroep Waas, Durme & Schelde**



ABLLO vzw



- ABLLO vzw werd opgericht in 1970 en heeft als doel de belangen van natuur en milieu in het Waasland te behartigen, en dit in de breedst mogelijke betekenis.
- Zo zet ABLLO vzw zich onder meer in voor het verduurzamen van mobiliteit, ruimtelijke planning, energieverbruik, materialengebruik, natuurbeheer en landbouwbeleid.
- Dit gebeurt op een enigszins unieke manier voor een regionale vereniging. Enerzijds richten we ons naar het beleid en sturen dit, op basis van onze knowhow, in een duurzame richting. Anderzijds dragen we door eigen projecten en samenwerkingsverbanden bij aan een duurzame levensstijl en de uitvoering van wetenschappelijk onderzoek rond biodiversiteit.
- In die jaren hebben we mooie resultaten geboekt zoals: de sluiting van MIWA verbrandingsoven van Sint-Niklaas, de aankoop van het Panneweelhuis in Meerdonk, de oprichting van het 'Fonds Duurzaam Materialen en Energiebeheer '(FDME) samen met Indaver en BBL in de schoot van de Koning Boudewijnstichting, de huldiging als energieambassadeur door de Prov. Oost-Vlaanderen naar aanleiding van de realisatie van onze 'Energiewijzer,'....
- Belangrijke uitdagingen zijn: het verhinderen van de verhuis van AZN in Sint-Niklaas naar het buitengebied in herbevestigd landbouwgebied, de opvolging van ons dossier 'Mercator knooppunt', de realisatie van jaarlijks 300 'groene oasen' en ook de nieuwe uitdagingen als vervuiling met PFOS in het Waasland en het verdwijnen van authentieke.
- Ons tijdschrift 'Het Groene Waasland' evolueerde tot een volwaardig natuur en milieutijdschrift 'Het Groene Waasland' in het Waasland.
- www.hetgroenewaasland.be



- Hernieuwde werking sinds 7/3/2020, atypisch
- 7- 26 jaar
- Bestand van iets meer dan 50 leden, waarvan er gemiddeld ca. 15 komen, vooral jongens van 11 à 13 jaar. Oudere lijken te hebben afgehaakt en er zijn ook enkele jongere.
- ca. 2 activiteiten per maand: 1x per maand uitvalsbasis De Reinaerthoeve in Ouden Doel, 1x op uitstap ergens in het Waasland, vaak in een thema en met een specialist (vb. paddenstoelen, libellen, vissen,...)
- Meestal zondagvoormiddag
- Avontuur, waarnemingen, natuurbeheer, nestkasten bouwen, aanleg moestuin, natuurstudie (bv. braakballen pluizen...)...

<https://jnm.be/nl/afdelingen/jnm-waasland>
waasland@jnm.be

 <https://www.facebook.com/JNMWaasland>

 [jnm_waasland](https://www.instagram.com/jnm_waasland)



Het doel van de werkgroep is kennis en middelen bundelen om natuurgebieden in het Wakona-werkingsgebied meer gericht te onderzoeken op hun libellenpopulatie.

www.wakona.be werkgroepen
libellenwerkgroep@wakona.be



© Marc Gevers, Manan Kiefer, Brigitte Van Passel

Regionale natuurpuntwerkgroep

Doelstellingen:

1. waarnemingen.be

Het doorgeven van betrouwbare en bruikbare libellenwaarnemingen (foto's).

2. Provinciaal Prioritaire Soorten of Provinciaal Belangrijke Habittypische Soorten Oost-Vlaanderen

(*Maes_etal_2021_ProvinciaalPrioritaireSoortenInDeProvincieOostVlaanderenVersie2021.pdf*)

We kijken speciaal uit naar **Variabele waterjuffer***, **Vroege glazenmaker***, **Gevlekte witsnuitlibel*** en **Venwitsnuitlibel**; 4 van de 5 PPS*-PBHS soorten die in het Waasland voorkomen.

3. libellen-activiteiten organiseren

- inventarisatie en monitoring specifieke gebieden
- libellenexcursies voor geïnteresseerden
- libellenexcursies ism Libellenvereniging Vlaanderen vzw

De werkgroep is laagdrempelig en iedereen met interesse voor libellen is van harte welkom!



Project STROPERSBOS
Soortenmonitoring - Stekene/Sint-Gillis-Waas

14-daagse inventarisatie
mei - september 2016-2022

2022 - artikel Brachytron
Libellenfauna van het Stropersbos



Op zoek naar nachtvlinders in het Waasland :



- Nachtvlinderwerkgroep Waasland
- Iedereen welkom (ook beginners!)
 - interesse :
 - kurt.jonckheere@gmail.com
- Meer info, zie Wakona-website





Natuurpunt Waasland

Kern Haven



 <https://www.facebook.com/natuurpuntwaaslandkernhaven>

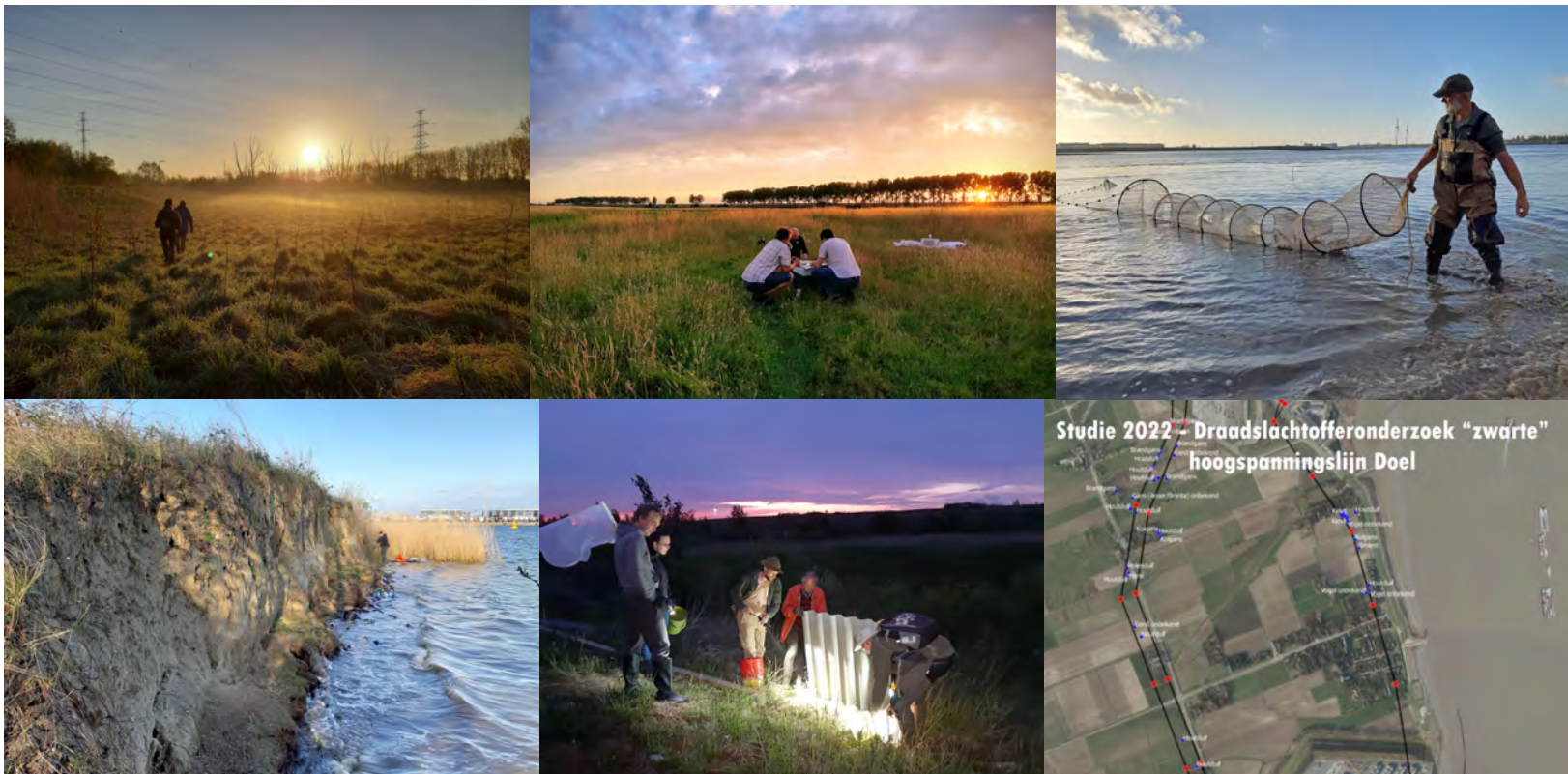
 [np_waasland_haven](https://www.instagram.com/np_waasland_haven)

<https://www.natuurpunt.be/afdelingen/natuurpunt-waasland-kern-haven>

haven@natuurpuntwaasland.be



- Sinds 2012
- Werkingsgebied Verrebroek, Kieldrecht, Doel, Kallo
- Sterk betrokken bij de “Antwerpse Haven Natuurlijker”
- **Educatie:** Ganzondag, Vlaamse Havendag, Archeologiedagen, cursussen,...
- **Beleid:** Verbond Ommeland, werkgroepen ECA, westelijke ontsluitingsweg, SBP2 Haven, HPP,...
- **Beheer:** Kreek 54, Verrebroekdok, Haasop/GKO, Schor Ouden Doel, Golf Kallo + AHNAT (Refu-interim en FPA)
- **Studie:** rugstreeppadtelling, fuikvissen, slaapplaatstellingen, broedvogelkartering, draadslachtoffers,... infoavond
- **Bescherming:** paddenoverzet, afvangst Drijdijck & Doeldok, plaatsing grondwaterkerend scherm, inrichting Steenlandpolder Noord, inrichting Haasop Oost,...



- Studie → resultaten gevoerde beheer toetsen aan doelstellingen, beheer eventueel bijsturen, bijdragen aan de uitvoering van het SBP2 AH
- Broedvogelkartering
- Slaapplaatstellingen van meeuwen, wulpen, aalscholvers
- Fuikvissen
- Rugstreepad tellingen
- Monitoring van vleermuizen, muizen, nachtvinders, verschillende soorten inheemse orchideeën, huis- en oeverzwaluwen,...
- draadslachtofferonderzoek
- Bescherming van orchideeën (grondwaterkerend scherm), oeverzwaluwen (inrichting broedwand), amfibieën (overzetactie en translocatie),
- Info-avonden om resultaten inventariseringswerk te delen

 <https://www.facebook.com/natuurpuntwaaslandkernhaven>

 [np_waasland_haven](https://www.instagram.com/np_waasland_haven)

<https://www.natuurpunt.be/afdelingen/natuurpunt-waasland-kern-haven>

haven@natuurpuntwaasland.be



Natuurpunt Waasland

Kern Noord

Natuurstudiewerkgroep Waasland-Noord



NATUURLIEFHEBBERS WELKOM

Studie,
inventarisatie,
monitoring en
soortbescherming.

Ben je gebeten door natuur en biodiversiteit? En heb je zin om die te beschermen? Dan ben je bij onze natuurstudiewerkgroep aan het juiste adres.



- kreekplassen
- rietmoeras • rietkragen
- wielen • hooilanden
- onkruidakker
- oude kleiput • grasland
- moerasbos • vijvers • bos

inventarisatie • monitoring
waarnemingen.be

- Broedvogelinventarisaties
- Watervogeltellingen • Uilen
- Huiszwaluwen • Zaadplanten & Varen
- Mossen & Lichenen • Paddenstoelen
- incl. Ascomyceten • Myxomyceten
- Dagvlinders • Nachtvinders • Kokerjuffers • Libellen
- Zweefvliegen • Loopkevers • Waterkevers
- Water- en oppervlaktewantsen • Landwantsen - Cicaden & Bladluizen
- Sprinkhanen • • •

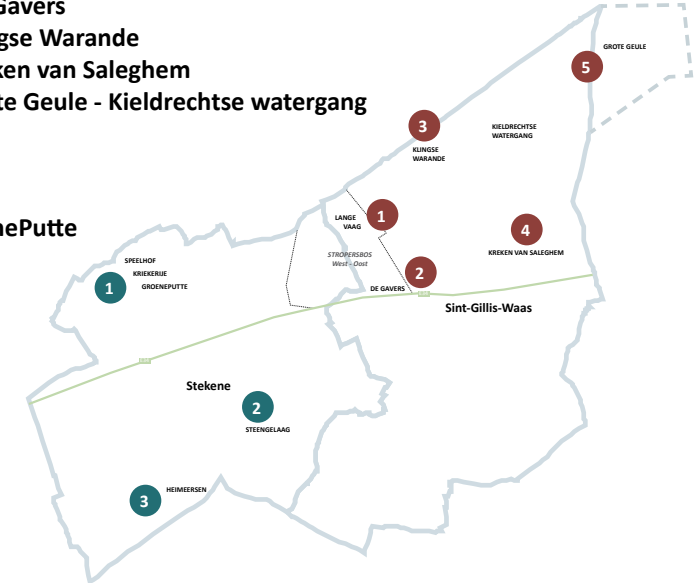


natuurstudie@panneweel.be • www.panneeel.be • www.waarnemingen.be



SINT-GILLIS-WAAS

1. Lange Vaag
2. De Gavers
3. Klingse Warande
4. Kreken van Saleghem
5. Grote Geule - Kieldrechtse watergang



STEKENE

1. Speelhof-Kriekerij-GroenePutte
2. Steengelaag
3. Heimeersen



- planteninvenarisaties
- paddenstoelen
- vogels
(BBV - ABV- vogelatlas, watervogeltellingen, huiszwaluwen, uilen)
- dagvlinders
- nachtvinders
(nachtvlindermeetnet)
- libellen
(variabele waterjuffer-vroege glazenmaker)
- diverse soortgroepen



maandelijkse
maandelijkse (april-september)

observatiewandeling
dagvlinderwandeling





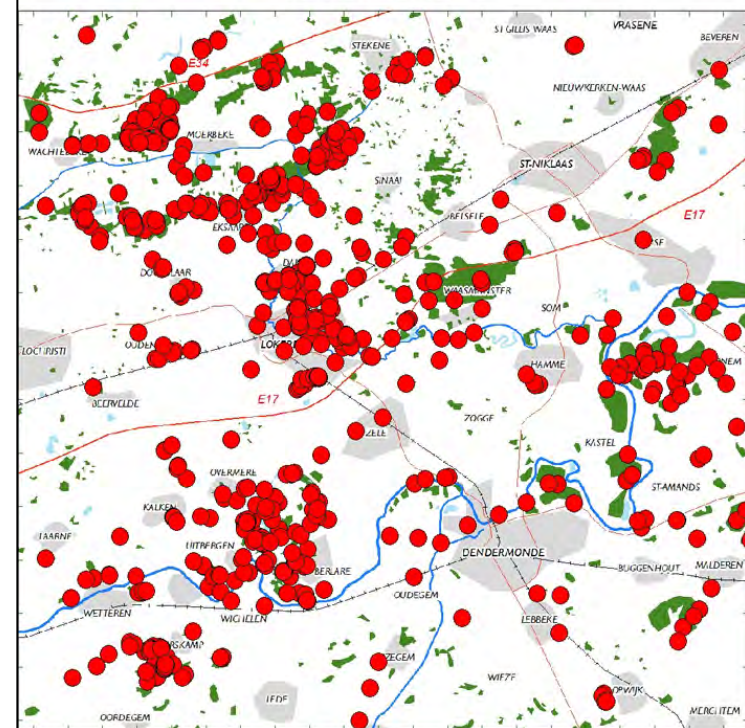
Vlaamse Vereniging voor
Entomologie
Flemish Entomological Society

Werkgroep Dagvlinders

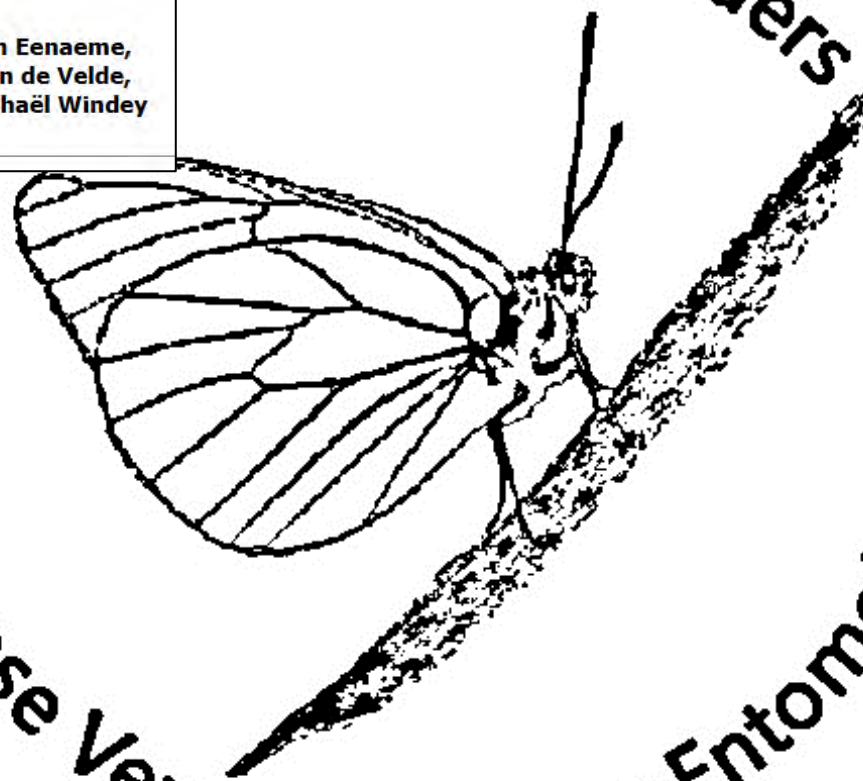
**Project Dagvlinders
Durme- en Scheldestreek 2013 – 2017**

Jurgen Couckuyt, Sylvain Cuvelier, Daan van Eenaeme,
Paul Durinck, Ortwin Hoffmann, Philippe Van de Velde,
Thomas Van Lancker, Tom Vermeulen en Raphaël Windey

Citroenvlinder



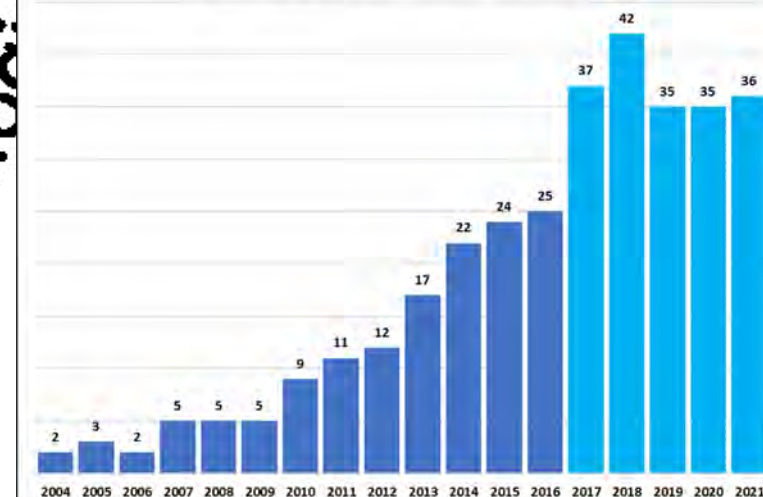
Werkgroep Dagvlinders



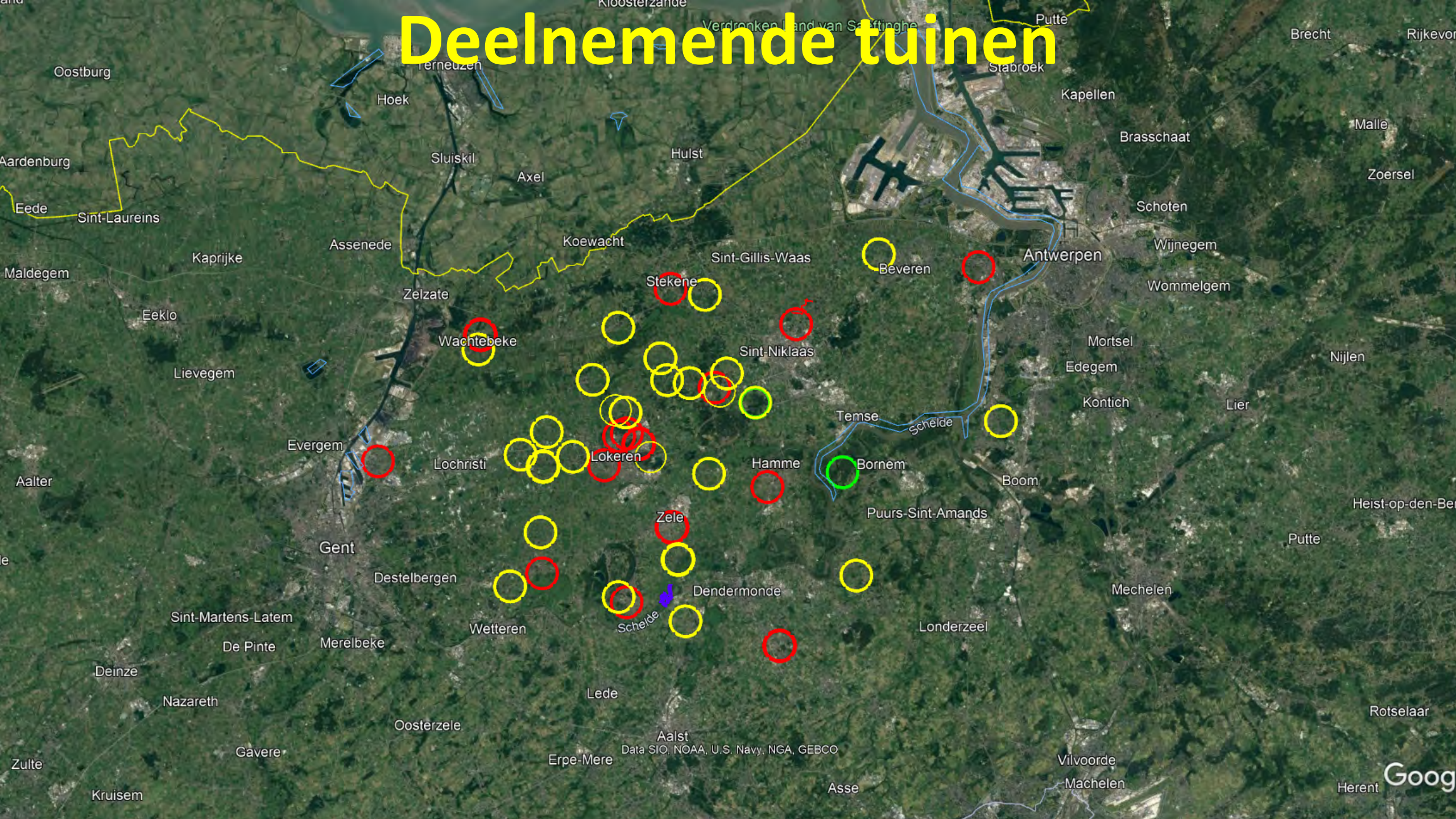
Vlaamse Vereniging voor Entomologie



aantal deelnemende tuinen



Deelnemende tuinen



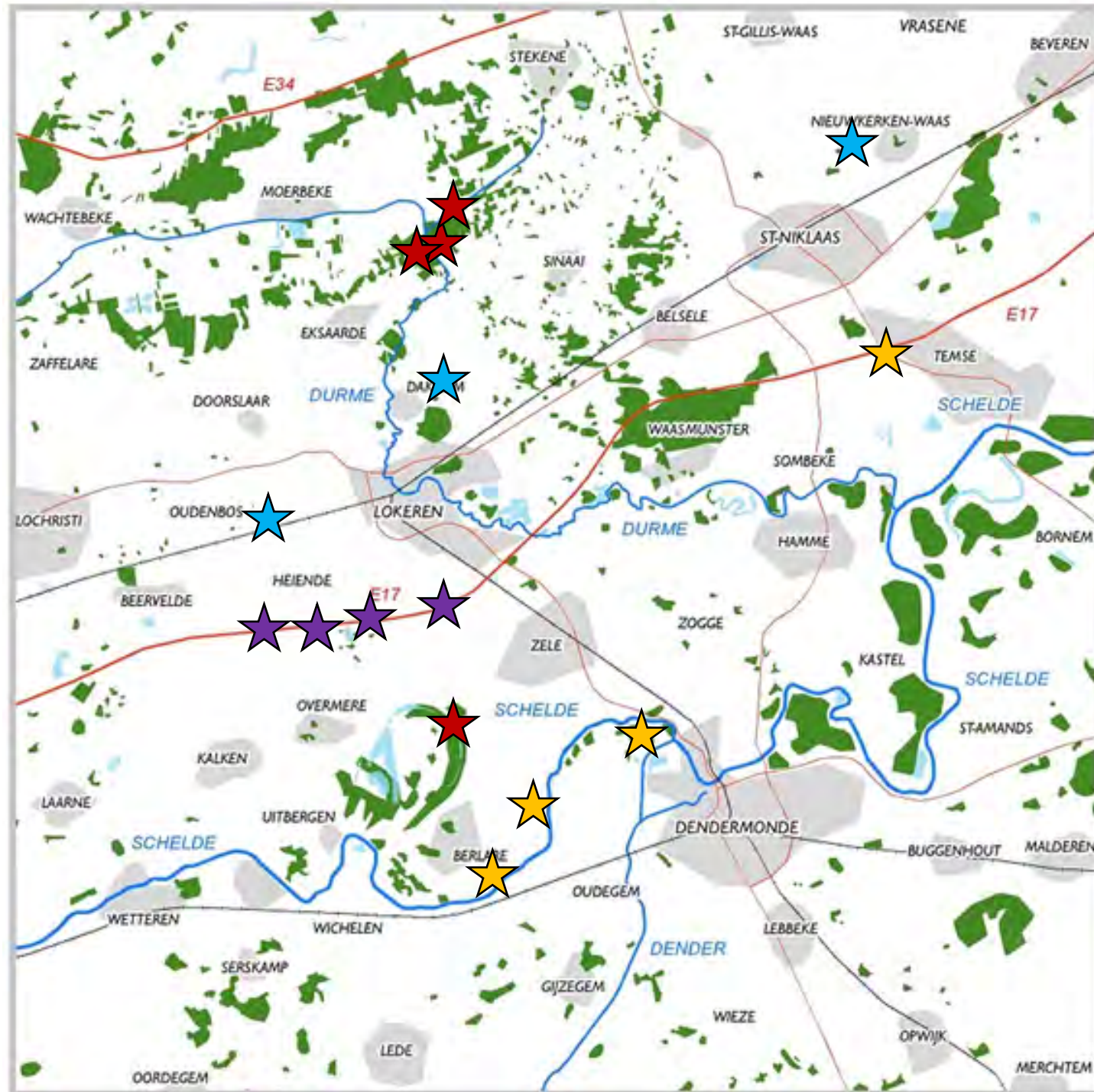
Meetnetten in het PDDDS gebied

Specifieke soortmeetnetten (VVE WG Dagvlinders)

- ★ Meetnetten Hooibeestje
- ★ Meetnetten Zwartsprietdikkopje
- ★ Meetnetten Koevinkje

Algemene vlindermonitoring (INBO)

- ★ Transecttellingen



Meer info ? www.phegea.org

Of mail: couckuyt.jurgen@telenet.be



Natuurpunt Waasland

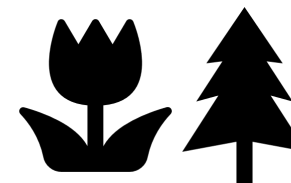
Kern Scousele

natuurpuntscousele@gmail.com

www.natuurpunt.be/scousele

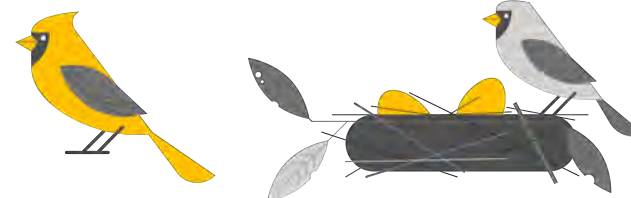
PlantenStudieGroep

Uitstappen, voordrachten, cursus, inventariseren, werken met bino, ...



Vogelwerkgroep voor beginners SUSKEWIET

Uitstappen, voordrachten, cursus, inventariseren

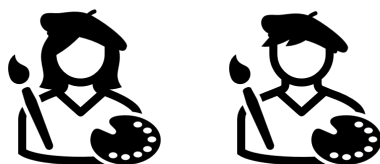


Natuurfotografiegroep voor beginners KLIK

Uitstappen, opleiding, nabespreking foto's



Vrij natuurtekenen



Samen een mooi plaatsje zoeken in de natuur en tekenen, schetsen, schilderen...

Uilenwerkgroep Waasland

Wie zijn we?

“Uilenwerkgroep Waasland”

- Natuurpunt Waasland verdeeld in 10 regio's (Kernen).
- Persoonlijk maak ik deel uit van Kern Kruin (Kruibeekse Natuur), Waar wij met een paar mensen de kar trekken en een heel pak medewerkers die altijd beschikbaar zijn om te helpen waar nodig.
- Wij organiseren ons door op regelmatige basis samen te komen op plaatselijke en regionale vergaderingen, tot Workshops/ Infodagen.



Wat doen we ?

- Maken en plaatsen van nestkasten voor de Steenuil / Kerkuil
- Opvolgen;
 - Inventariseren locaties
 - Controleren nestkasten
 - Opvolgen en registreren van broedgevallen die we inbrengen in een Uilenrapport dat ontwikkeld is door een van onze medewerkers,
 - Ringen
- Wij doen dit ook voor de Kerkuil maar deze valt onder een andere noemer Vogelbescherming “Kerkuil werkgroep Vlaanderen”.
- Natuurlijk zijn we er ook voor Ransuil/ Bosuil en Oehoe!

Vogelwerkgroep Durmevallei

www.durmevallei.be (contact: Joris Everaert)

Regionale studiewerkgroep i.s.m. vzw Durme, Natuurpunt Studie & lokale afdelingen, en Wakona
Waarnemingen in regio zichtbaar via durme.waarnemingen.be regioscherm (of breder via wakona.waarnemingen.be)
WhatsApp groepen 'Durme-chat' en 'Durme-alerts' + facebook

Regionale coördinatie/medewerking Vlaamse projecten

○ Watervogeltellingen (mid-maandelijks in winter)

32 vaste telgebieden in eigen regio,
+ slaapplekken meeuwen, aalscholver, wulp,..
via <https://watervogels.inbo.be>



○ Bijzondere Broedvogelmonitoring (BBV)

Zeldzame soorten + koloniebroeders
via www.waarnemingen.be en www.avimap.be



○ Algemene Broedvogelmonitoring (ABV)

Geselecteerde km-hokken (28 in eigen regio)
via <https://meetnetten.be> (vogels)



○ Trektellingen

o.a. vaste trektelposten in Scheldebroeken,
Grote Wal, Spoele-Lokeren (nachttek),..
via <https://trektellen.org>



○ Vlaamse Vogelatlas 2020-2023

Inventarisatie in 5*5 km atlashokken
via <https://www.vogelatlas.be/>



Regionale/lokale projecten

○ Kleurringen kokmeeuw

Molsbroek (+ extensie)
via www.bhgull.be



○ Broedvlotjes visdieven (vzw Durme)

○ Weidevogels (vzw Durme + RLSD)

○ Zwaluwen (RLSD)

○ Slechtvalk nestkasten (webcam in Lokeren)

○ Tijdelijke projecten (bv. steenuil inventarisatie)

+ dataverwerking voor bescherming

+ artikels in (lokale) tijdschriften

+ ondersteuning activiteiten en cursussen
Natuurpunt (afdelingen) en vzw Durme

+ jaarlijks samenkomen (netwerk)

In toekomst liefst meer eigen activiteiten
(bv. presentaties natuurreizen, onderzoek,..)

Zoogdierenwerkgroep Waas, Durme & Schelde

www.wakona.be → 'werkgroepen' (contact: Joris Everaert)

Regionale studiewerkgroep i.s.m. vzw Durme, Natuurpunt Studie & lokale afdelingen, en Wakona

Waarnemingen in regio zichtbaar via wakona.waarnemingen.be regioscherm

WhatsApp groep 'Zoogdierenwerkgroep WDS' + facebook

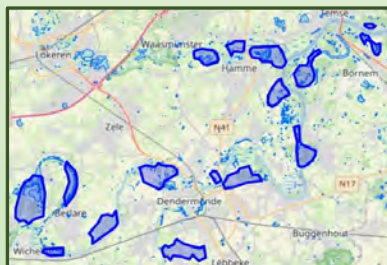
Algemene doelstellingen

- Een boost geven aan zoogdieronderzoek in de regio.
- Coördineren en uitvoeren van onderzoek + bescherming.
- Betere communicatie en afspraken tussen lokale vrijwilligers en afdelingen/verenigingen.

Regionale coördinatie/medewerking Vlaamse projecten

○ Meetnet Otter

15 vaste controlegebieden in eigen regio (zoeken naar sporen) via <https://meetnetten.be>



○ Meetnetten vleermuizen

Gekende overwinteringslocaties + geselecteerde zomerkolonies laatvlieger, grootoor. Via <https://meetnetten.be> i.s.m. Vleermuizenwerkgroep Natuurpunt, O-VI.



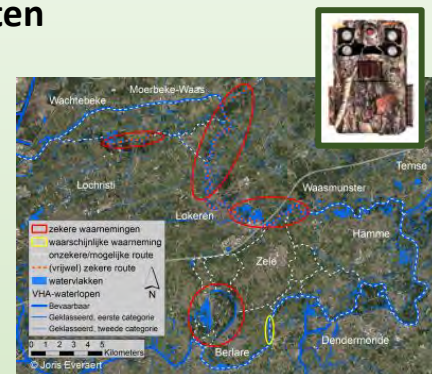
Organisatie/ondersteuning cursussen + activiteiten

o.a. algemene cursus, sporen cursus, braakballen pluizen, Zoogdiersafari Molsbroek, weekend in ardenen, ...

Regionale/lokale projecten

○ Otter

cameraval netwerk + sporen (voor DNA analyse) + bescherming (SBP otter)



○ Muizen

cameravallen, sporen, life-trap vallen incl. voor DNA analyse en e-DNA (o.a. waterstalen voor waterspitsmuis) + braakballen pluizen



○ Diverse soorten (o.a. bever, boommarter, wolf,...)

cameravallen, sporen, gerichte inventarisatie acties in gebieden, ...



○ (Mops)vleermuis onderzoek

batdetectors + warmtebeeld- en zenderonderzoek

